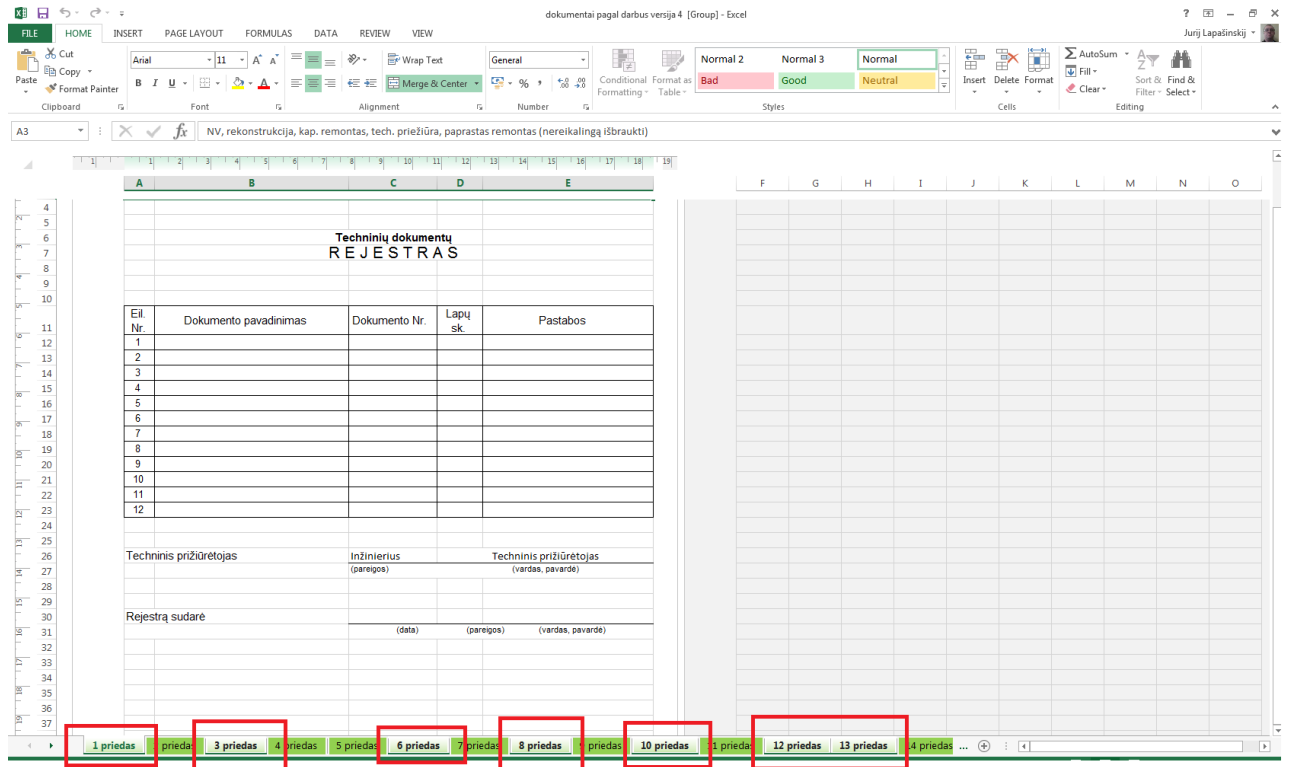


Aktyvių lapų parinkimas (Active sheet):

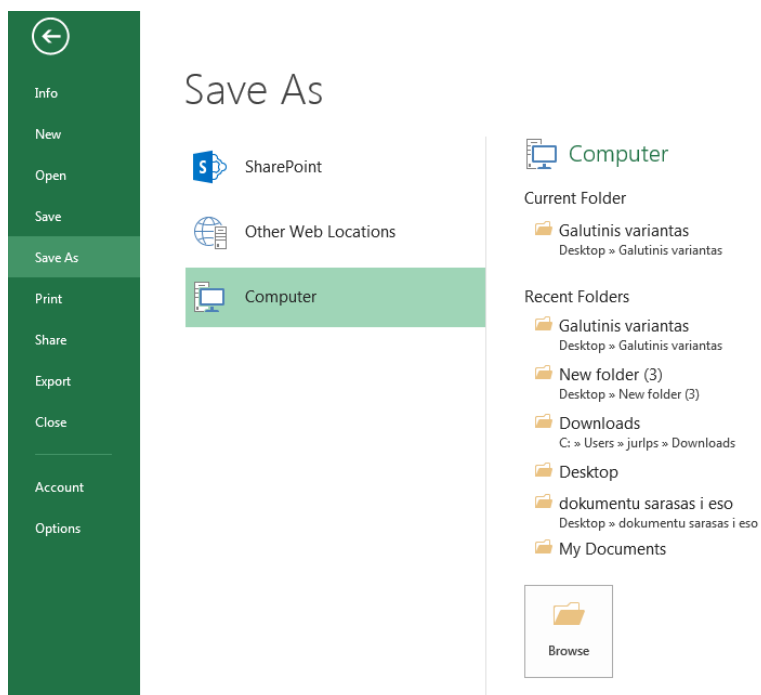
Užpildžius bandymų ir matavimų protokolus laikydami užspausta „Ctrl“ mygtuką priklausomai nuo atliktų darbų pažymimi reikalingi bandymų ir matavimų protokolai (1 priedas, 3 priedas ir t.t.). Pažymėti protokolai tampa aktyvūs ir atsivaizduoja balta spalva:



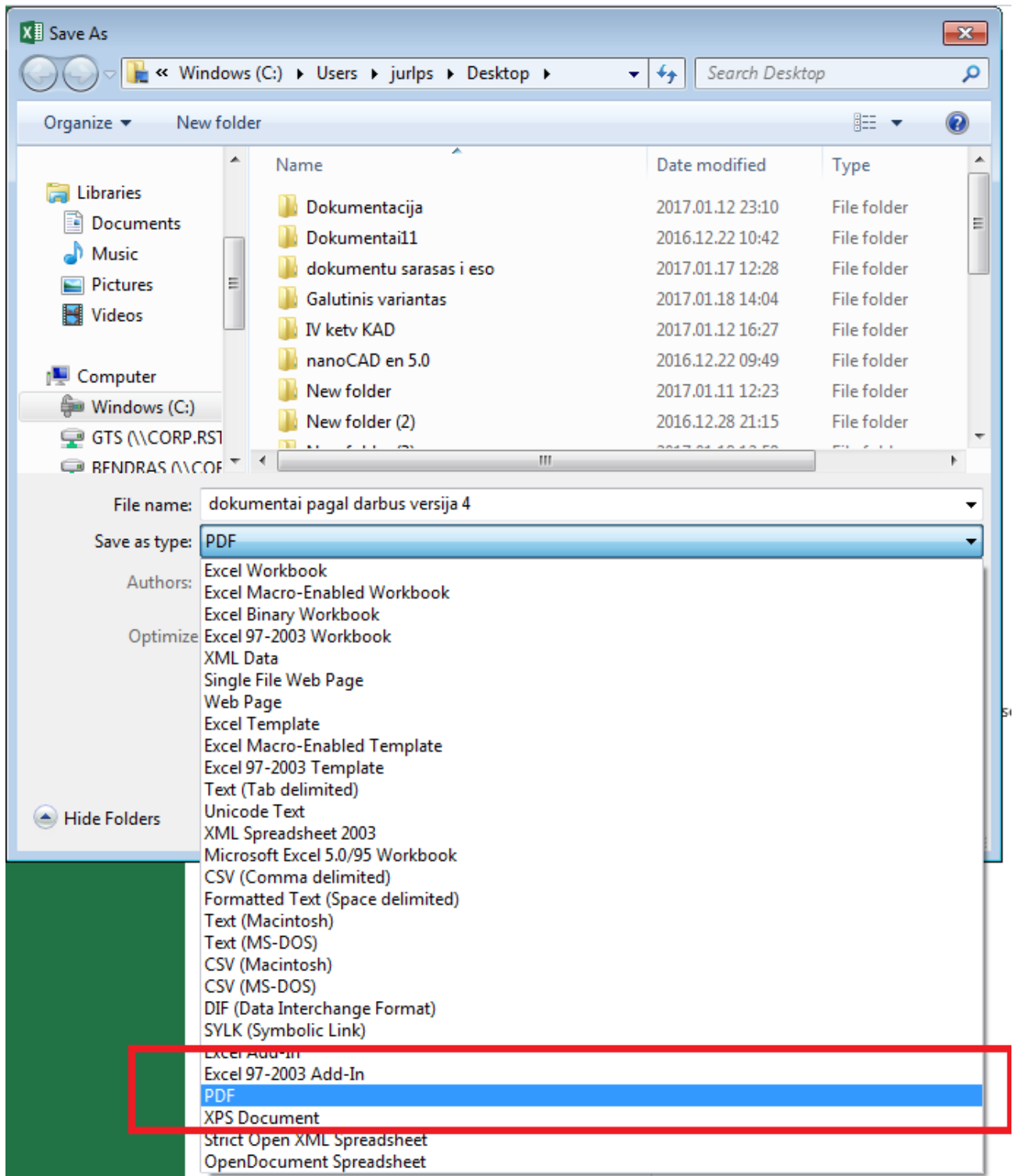
Pastaba: Sheet pavadinimus galima keisti

PDF dokumento formavimas:

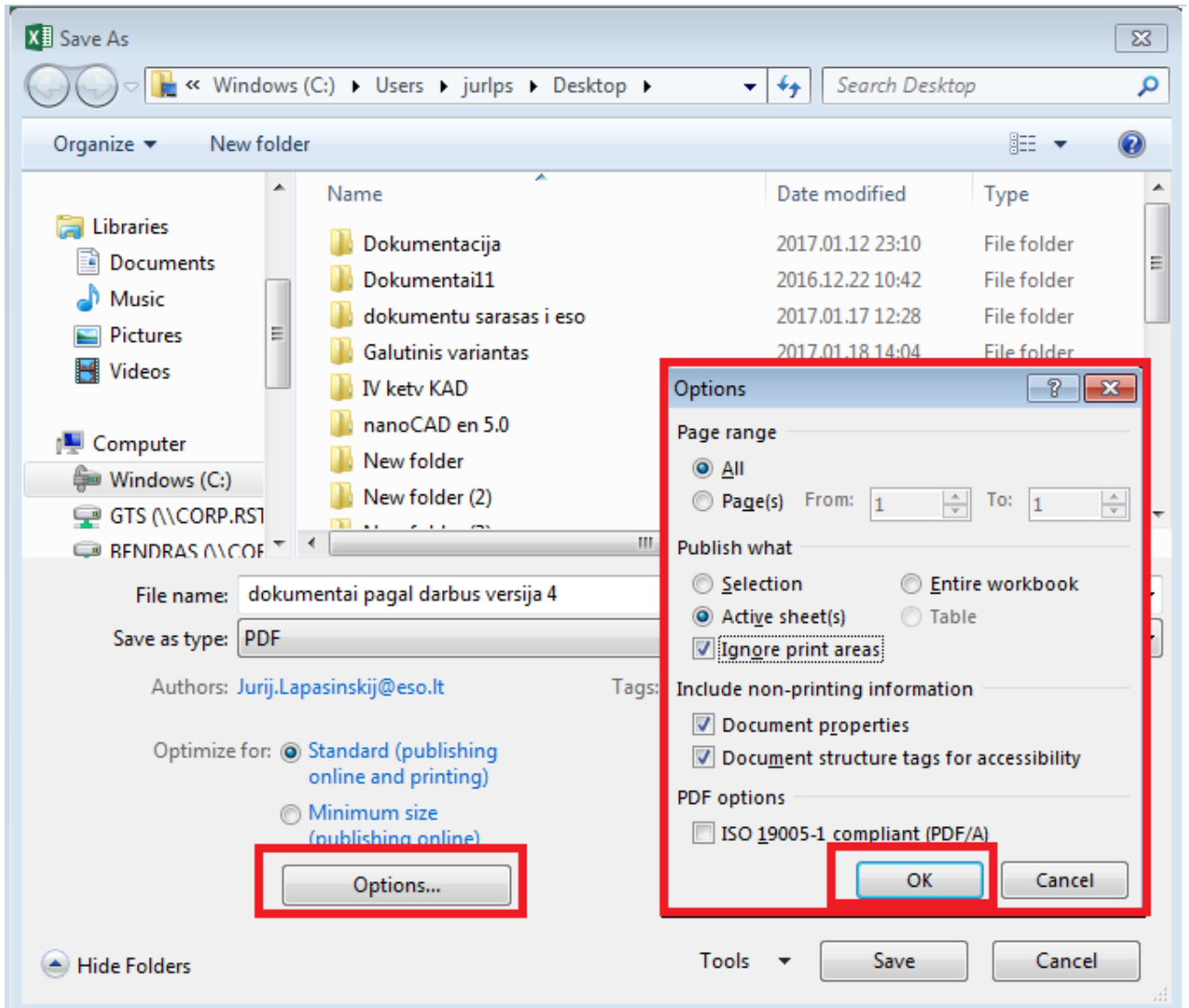
Spaudžiam File > Save As ir pasirenkam dokumento saugojimo vietą:



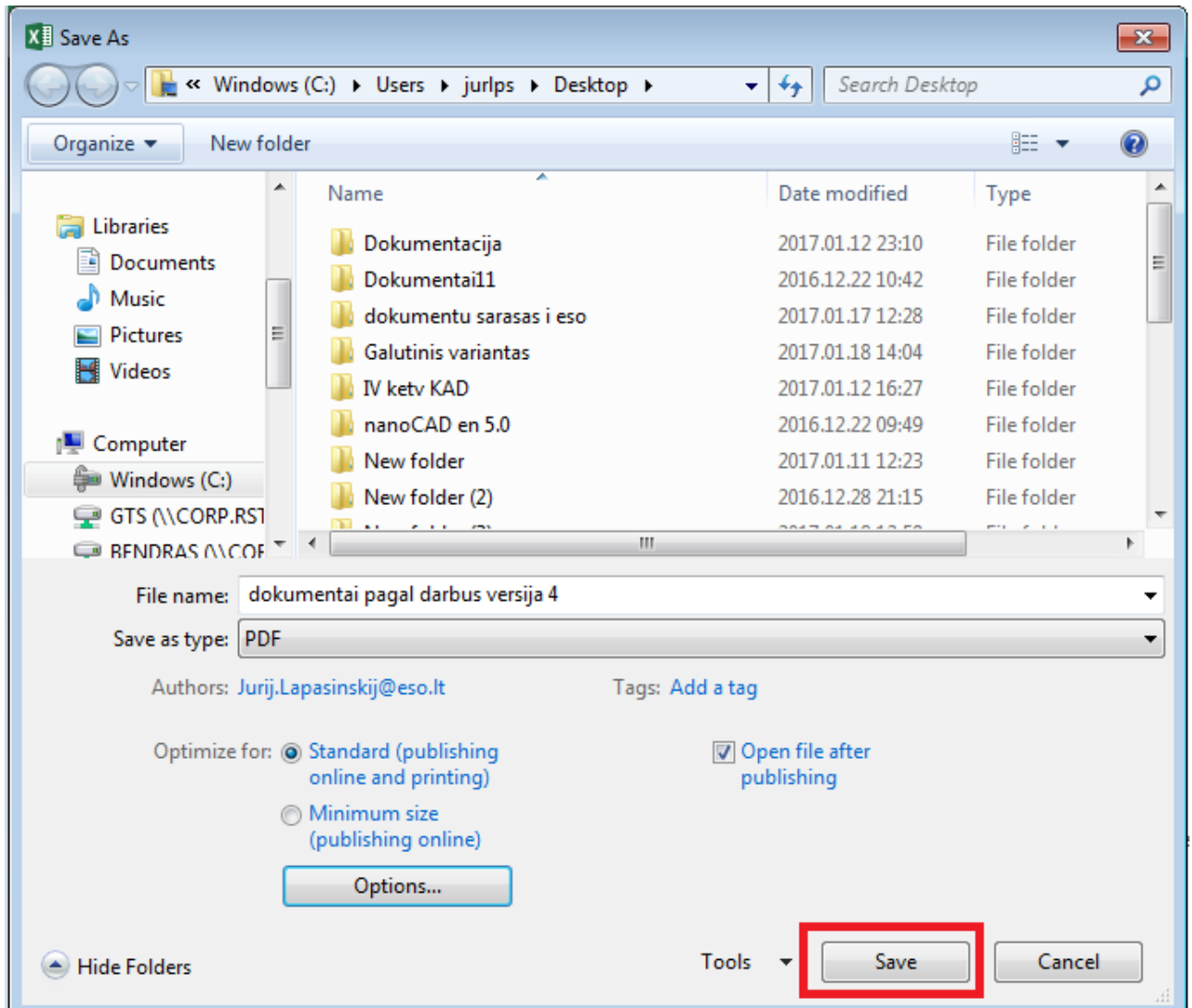
Atsidariusiame lange užrašom failo pavadinimą (File name) ir pasirenkam saugojimo tipą (Save as type):



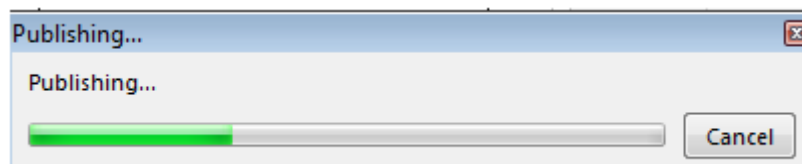
Pasirinkus failo tipą „PDF“ spaudžiamas mygtukas „Options“ ir užpildomas atsiradęs langas kaip parodyta žemiau pateiktame paveikslėlyje. Užpildžius visus laukus spaudžiamas mygtukas „OK“



Spaudžiam saugojimo mygtuką:



Laukiam kol susiformuos PDF dokumentas:



Gavom pilnai suformuotą PDF dokumentą:

dokumentai pagal darbus versija 4.pdf - Adobe Reader

File Edit View Window Help

11 / 15 87.4%

Fill & Sign Comment

Page Thumbnails

1 2 3 4 5 6 7 8 9 10 11 12 13 14 15

Rangovo įmonė
Rangovo įmonės adresas
(rangovo rekvizitai)

AB ESO "Regiono pavadinimas"
(elektros tinklus aptarnaujantis padalinio pavadinimas)
"TEO pavadinimas"

_____ kV (TAMPOS KABELIŲ LINIJOS) _____ KL pavadinimas _____ PASAS

Objektas _____ Objekto pavadinimas _____
Kabelių linijos ilgis, m: _____
Eksploatavimo pradžia: _____

KL tarp movų	Kabelis, intarpas							KL klojimo data	KL paklojusi įmonė
	Fazė	Gijų sk.	Ilgis, m.	Markė	Įtampa	Skerspjūvis, mm ²	Gamintojas		
GM1-GM2	ABC.N	4	36	AXPK	1 kV	120	Draka	žemė	2016.05.15
GM3-GM4	ABC.N	4	25	AXPK	1 kV	120	Draka	vamzdis	2016.05.15
GM5-GM6	ABC.N	4	150	AXPK	1 kV	120	Draka	vamzdis	2016.05.15
GM7-GM8	ABC.N	4	25	AXPK	1 kV	120	Draka	žemė	2016.05.15

Kabelio movos							
Numers	Movos prijungimo vieta	Movos rūšis	Movos tipas	Įtampa	Gamintojas	Montavimo data	Montuotojo vardas, pavardė
GM1	KS1	galinė	EVPU 4x70-150	1 kV	Raychem	2016.05.15	Jonas Jonaitis
GM2	KS2	galinė	EVPU 4x70-150	1 kV	Raychem	2016.05.15	Jonas Jonaitis
GM3	KS3	galinė	EVPU 4x70-150	1 kV	Raychem	2016.05.15	Jonas Jonaitis
GM4	KS4	galinė	EVPU 4x70-150	1 kV	Raychem	2016.05.15	Jonas Jonaitis
GM5	KS5	galinė	EVPU 4x70-150	1 kV	Raychem	2016.05.15	Jonas Jonaitis
GM6	KS6	galinė	EVPU 4x70-150	1 kV	Raychem	2016.05.15	Jonas Jonaitis
GM7	KS7	galinė	EVPU 4x70-150	1 kV	Raychem	2016.05.15	Jonas Jonaitis
GM8	KS8	galinė	EVPU 4x70-150	1 kV	Raychem	2016.05.15	Jonas Jonaitis