

Šablonuose naudojamų tekstinių duomenų paaiškinimas

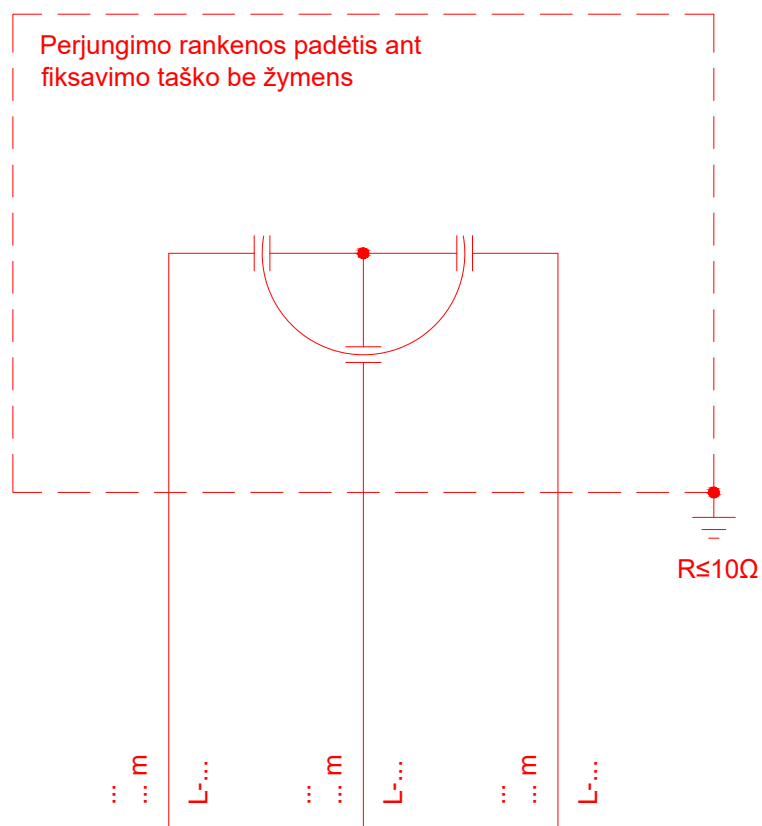
Technologiniai ir operatyviniai pavadinimai (pagal žymenų įrengimo instrukciją):

L-... - prie technologinio objekto prijungta linija (... - operatyvinis pavadinimas)

Papildomi užrašai naudojami tik pastaboms schemeje (sutartiniai pagal techninius reikalavimus):

"Perjungimo rankenos padėtis ant fiksavimo taško be žymens" - kai visos trys kabelių linijos sujungtos
"Perjungimo rankenos padėtis ant fiksavimo taško su žymeniu (atjungtai kabelių linijai)" - kai dvi kabelių linijos sujungtos, o viena kabelių linija atjungta

Schema Nr. 1

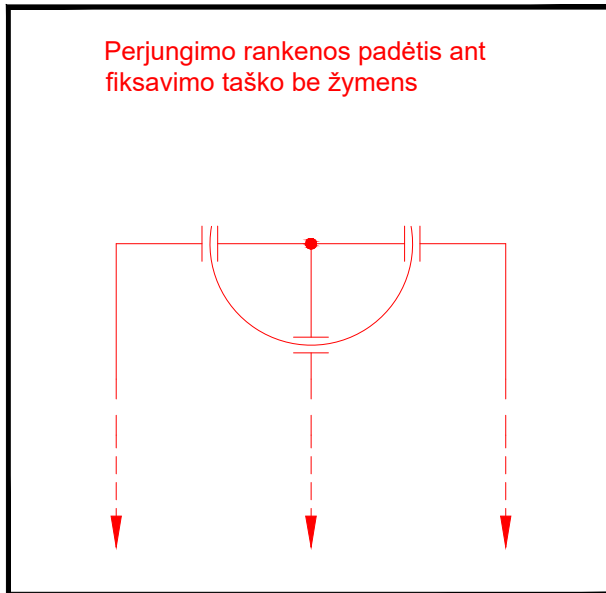


VKS be trumpojo jungimo indikatorių

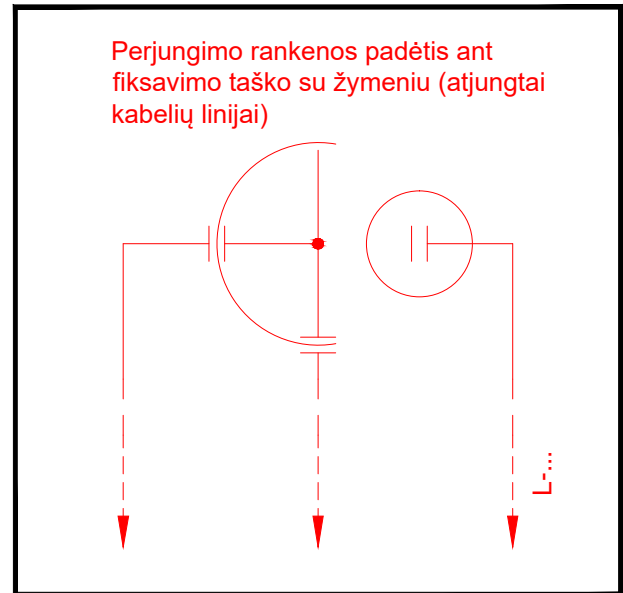
2.7.

10 kV kabelių spintos su komutaciniais įrenginiais

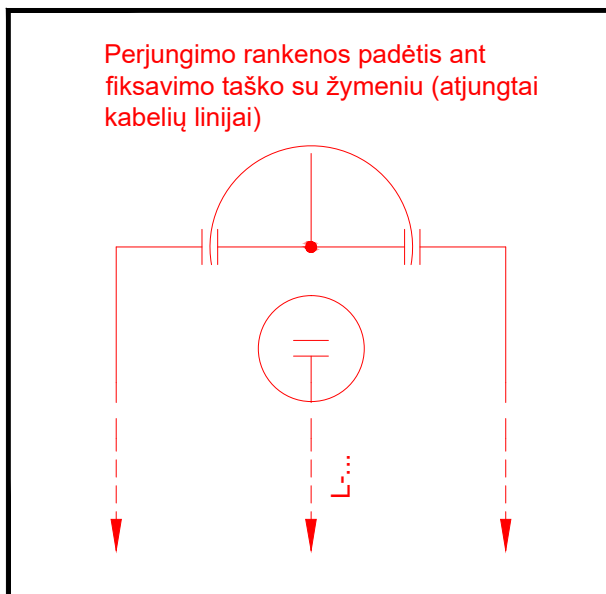
Tipinis perjungimo rankenos komutavimo padėčių žymėjimas (kompleksinis elementų simbolizavimas) vidutinės 10 kV įtampos kabelių spintose su komutaciniais įrenginiais



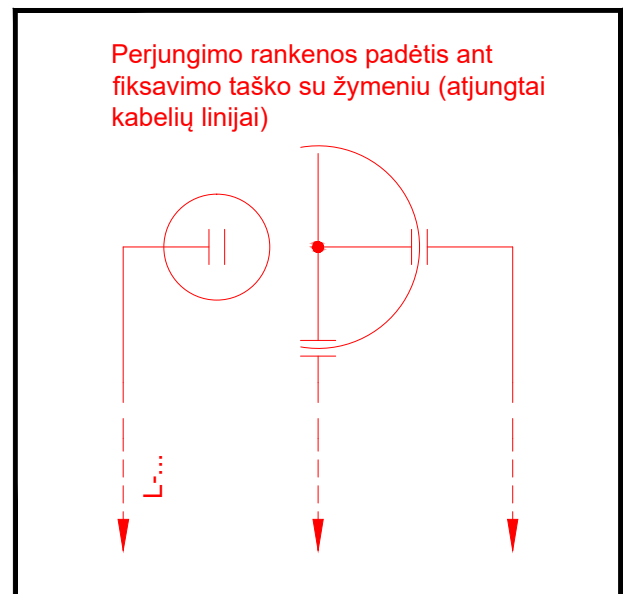
1 pav.



2 pav.



3 pav.



4 pav.

PASTABOS:

1. Komutavimo įrenginiai technologiniame objekte numeruojami įvertinant papildomų komutavimo aparatų įrengimo perspektyvą, kadangi tokio tipo VKS technologiškai negalima įrengti jų daugiau nei vieną - naudojama gamyklinė perjungimo sistema nenumeruojama.
2. Prie tokio tipo VKS esančios perjungimo sistemos nereikia žymėti ir padėčių užrašais, pvz.: "Išj.", "Ij.", nors jos ir gamykliškai neturi atjungtos/įjungtos padėties žymenų ar padėties indikatorių "O", "I". Taip pat negalima padėčių numeruoti "1", "2", "3", "4" seka, nes tokio žymėjimo nėra gamyklinėje komplektacijoje bei jis neapibrėžtas "Elektros ir telekomunikacinių tinklų inžinerinių įrenginių operatyvinių ir technologinių pavadinimų sudarymo bei žymenų įrengimo instrukcijos" reikalavimuose. Tam tikslui perjungimo mechanizmo konstrukcija gamyklinėje komplektacijoje turi padėties rodymo plokštelę (vaizdinį kabelinių linijų sujungimo indikatorių) kuri sukant juda kartu su sumontuota perjungimo rankena.
3. Kadangi perjungimo sistema turi kontaktus trimis kabelių linijoms, susidedančių iš trijų fiksuotų ir vienos sukamos kontaktų grupės, nors ir perjungimo rankenos padėčių skaičius yra su 4 fiksavimo taškais konstrukcijoje, prie jų turi būti įrengti ne daugiau kaip 3 žymenys su prijunginių operatyviniais pavadinimais.

Šabloninis rėmelis su štapu
A4, angl. k. Portrait

	[[monės logotipas]			...	
...	PDV	Laida
			0
...	Energijos skirstymo operatorius, AB			...	Lapas
				0	Lapų
				0	0