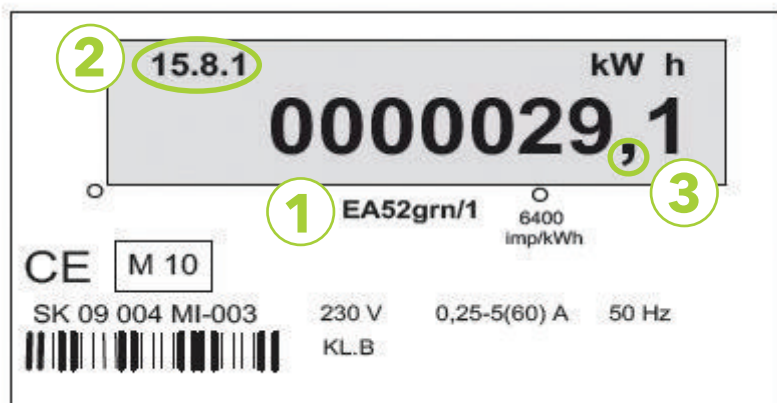


## EA52grn/1 elektros skaitiklio rodmenų nurašymo instrukcija



### 1 Skaitiklio rodmenų instrukcija priklauso nuo skaitiklio tipo.

- ✓✓ Identifikuokite skaitiklio tipą. Skaitiklio tipas nurodytas skaitiklio viduryje (paveikslėlyje pažymėta Nr. 1).

### 2 Skaitiklio rodmenų nurašymas priklauso nuo Jūsų turimo tarifų plano.

- ✓✓ Identifikuokite, kokį tarifų planą turite.

- A. Jeigu turite dviejų laiko zonų tarifą skaitiklio ekrane pažymėtame skaičiumi 2 turi atsirasti simbolis **15.8.1**, kuris nurodo **dieninę skalę**, simbolis **15.8.2** nurodo **Naktinę, šeštadienio ir sekmadienio skalę**. (paveikslėlyje pažymėta Nr. 2).

**PASTABA:** Jeigu ekrane matote dieninės skalės simbolį **15.8.1**, o Jums reikia naktinės skalės **15.8.2** duomenų palaukite keletą sekundžių, kol persijungs.

- B. **Vienos laiko zonos tarifas** žymimas **15.8.1** (paveikslėlyje pažymėta Nr. 2).

### 3 Skaitiklio rodmenų deklaravimas

- ✓✓ Deklaruokite rodmenis iki kabelio, po kabelio esančių skaičių nurašyti nereikia (paveikslėlyje pažymėta Nr. 3).