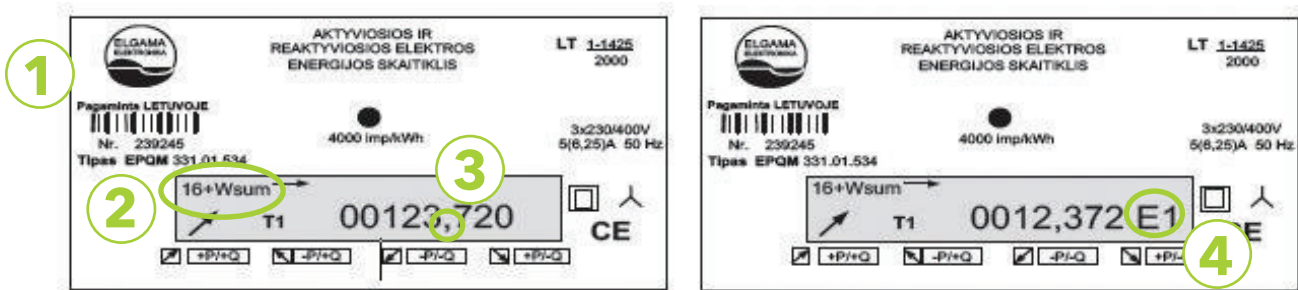


## EPQM, LZQM, LZKM elektros skaitiklio rodmenų nurašymo instrukcija



### 1 Skaitiklio rodmenų instrukcija priklauso nuo skaitiklio tipo.

- ✓✓ **Identifikuokite skaitiklio tipą.** Skaitiklio tipas nurodytas skaitiklio kairėje pusėje (paveikslėlyje pažymėta Nr. 1).

### 2 Skaitiklio rodmenų nurašymas priklauso nuo Jūsų turimo tarifų plano.

- ✓✓ **Identifikuokite, kokį tarifų planą turite.**

- A. **Jeigu turite dviejų laiko zonų tarifą** skaitiklio ekrane pažymėtame skaičiumi du turi atsirasti simboliai **16+Wsum T2**, kurie nurodo **dieninę skalę**, simboliai **16.+Wsum T4** nurodo **Naktinę, šeštadienio ir sekmadienio skalę**. (paveikslėlyje pažymėta skaičiumi 2).

**PASTABA:** Jeigu ekrane, pavyzdžiui, 16+Wsum T2 matote dieninės skalės simbolį, o Jums reikia kitos skalės duomenų palaukite keletą sekundžių, kol persijungs.

- B. **Vienos laiko zonos energijos dedamoji** žymima simboliu **16-Wsum T2** (paveikslėlyje pažymėta skaičiumi 2)
- C. **Vienos laiko zonos tarifas su reaktyviaja energija** žymima:
- **Vienos laiko zonos dedamoji** žymima simboliais **16 + Wsum T2**
  - **Reaktyvioji +Q energija** žymima simboliais **36+Qsum**
  - **Reaktyvioji -Q energija** žymima simboliais **46-Qsum** (paveikslėlyje pažymėta skaičiumi 2).
- D. **Diferencijuotas pagal laiko intervalus tarifas:**
- **Maksimalių apkrovų energijos dedamoji** žymima simboliu **16+Wsum T1**
  - **Vidutinių apkrovų energijos dedamoji** žymima simboliu **16+Wsum T2**
  - **Šeštadienio, sekmadienio ir švenčių dienų energijos dedamoji** žymima simboliu **16+Wsum T3**
  - **Minimalių apkrovų energijos dedamoji** žymima simboliu **16+Wsum T4**
  - **Reaktyvioji +Q energija** žymima simboliu **36+Qsum**
  - **Reaktyvioji -Q energija** žymima simboliu **46-Qsum** (paveikslėlyje pažymėta skaičiumi 2).

### 3 Skaitiklio rodmenų deklaravimas

- ✓✓ **Deklaruokite rodmenis iki kablelio**, po kablelio esančių skaičių nurašyti nereikia (paveikslėlyje pažymėta Nr. 3).

### 4 Jeigu prie rodmenų yra daugiklis E (2 pav.), tai:

**E0** – rašyti skaitiklio parodymus tokius, kokie jie yra;

**E1** – rodmenį reikia padauginti iš 10;

**E2** – rodmenį reikia padauginti iš 100;

**E3** – rodmenį reikia padauginti iš 1000.

Pvz.: 12,372 E1 – rodmenį reikia padauginti iš 10 ir deklaruoti 123 kWh.