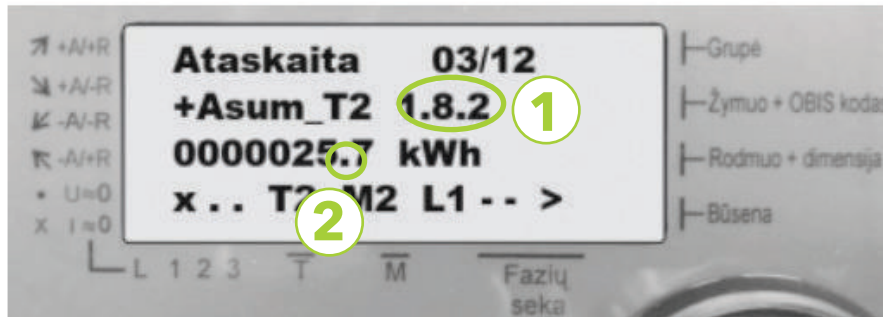


## EPOS elektros skaitiklio rodmenų nurašymo instrukcija



### 1 Skaitiklio rodmenų nurašymas priklauso nuo Jūsų turimo tarifų plano.

✓✓ Identifikuokite, kokį tarifų planą turite.

- A. **Jeigu turite dviejų laiko zonų tarifą** skaitiklio ekrane pažymėtame skaičiumi 2 turi atsirasti simbolis **1.8.2**, kuris nurodo **dieninę skalę**, simbolis **1.8.4** nurodo **Naktinę, šeštadienio ir sekmadienio skalę**.
- B. **Jeigu elektros skaitiklis nustatytas vienos laiko zonos tarifu su reaktyviaja energija:**
  - Simbolis **1.8.2** nurodo vienos laiko zonos **energijos dedamąją**;
  - Simbolis **3.8.0** nurodo **reaktyviosios +Q energiją**;
  - Simbolis **4.8.0** nurodo **reaktyviosios -Q energiją** (paveikslėlyje pažymėta Nr. 2).
- C. **Jeigu elektros skaitiklis nustatytas diferencijuoto pagal laiko intervalus tarifu:**
  - Simbolis **1.8.1** nurodo **maksimalių apkrovų energijos dedamąją**;
  - Simbolis **1.8.2** nurodo **vidutinių apkrovų energijos dedamąją**;
  - Simbolis **1.8.3** nurodo **šeštadienio, sekmadienio ir švenčių dienų energijos dedamąją**;
  - Simbolis **1.8.4** nurodo **minimalių apkrovų energijos dedamąją**;
  - Simbolis **3.8.0** simbolis nurodo **reaktyviają +Q energiją**.
  - Simbolis **4.8.0** nurodo **reaktyviają -Q energiją** (paveikslėlyje pažymėta Nr. 2).

**PASTABA:** Jeigu ekrane matote, pavyzdžiui, dienos skalės simbolį **1.8.2**, o Jums reikia kitų skalių duomenų palaukite keletą sekundžių, kol persijungs.

### 2 Skaitiklio rodmenų deklaravimas

✓✓ Deklaruokite rodmenis iki kabelio, po kabelio esančių skaičių nurašyti nereikia (paveikslėlyje pažymėta Nr. 3).