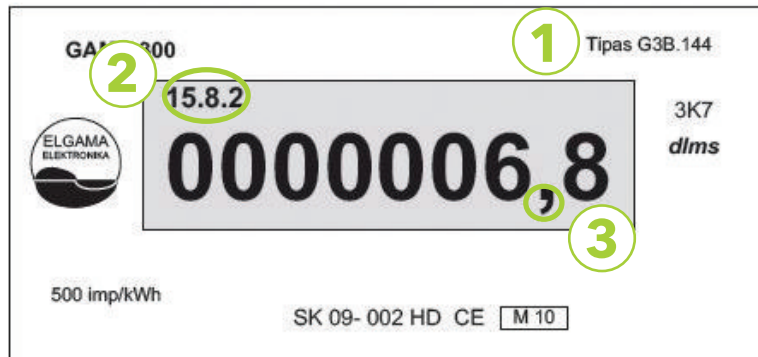


G3B elektros skaitiklio rodmenų nurašymo instrukcija



1 Skaitiklio rodmenų instrukcija priklauso nuo skaitiklio tipo.

- ✓✓ **Identifikuokite skaitiklio tipą.** Skaitiklio tipas nurodytas skaitiklio viršuje (paveikslėlyje pažymėta Nr. 1).

2 Skaitiklio rodmenų nurašymas priklauso nuo Jūsų turimo tarifų plano.

- ✓✓ **Identifikuokite, kokį tarifų planą turite.**

- A. **Jeigu turite dviejų laiko zonų tarifą** skaitiklio ekrane pažymėtame skaičiumi 2 turi atsirasti simbolis **15.8.2**, kuris nurodo **dieninę skalę**, simbolis **15.8.4** nurodo **Naktinę, šeštadienio ir sekmadienio skalę**. (paveikslėlyje pažymėta Nr. 2).

PASTABA: Jeigu ekrane matote dienos skalės simbolį **15.8.2**, o Jums reikia naktinės skalės **15.8.4** duomenų palaukite keletą sekundžių, kol persijungs.

- B. **Vienos laiko zonos tarifas** žymimas **15.8.2** (paveikslėlyje pažymėta Nr. 2.).

3 Skaitiklio rodmenų deklarasimas

- ✓✓ **Deklaruokite rodmenis iki kablelio, po kablelio esančių skaičių nurašyti nereikia** (paveikslėlyje pažymėta Nr. 3).