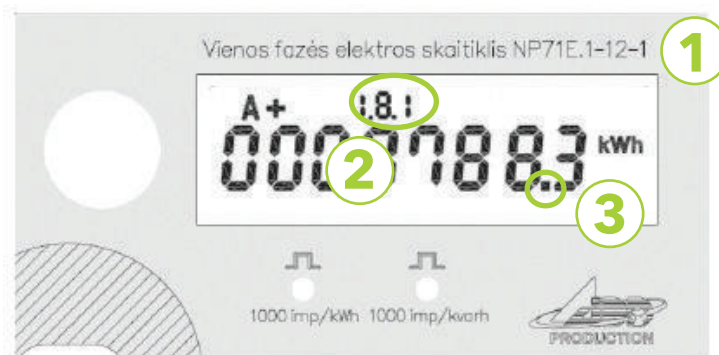


NP71E.1-12-1 elektros skaitiklio rodmenų nurašymo instrukcija



1 Skaitiklio rodmenų instrukcija priklauso nuo skaitiklio tipo.

✓✓ **Identifikuokite skaitiklio tipą.** Skaitiklio tipas nurodytas skaitiklio kairėje pusėje (paveikslėlyje pažymėta Nr. 1).

2 Skaitiklio rodmenų nurašymas priklauso nuo Jūsų turimo tarifų plano.

✓✓ **Identifikuokite, kokį tarifų planą turite.**

A. **Jeigu turite dviejų laiko zonų tarifą** skaitiklio ekrane pažymėtame skaičiumi 2 turi atsirasti simbolis **1.8.1**, kuris nurodo **dieninę skalę**, simbolis **1.8.2** nurodo **Naktinę, šeštadienio ir sekmadienio skalę**.

B. **Jeigu elektros skaitiklis nustatytas tarifų planu „Išmanusis“:**

- Simbolis **1.8.1** nurodo **vakaro energijos dedamąją**;
- Simbolis **1.8.2** nurodo **dienos energijos dedamąją**;
- Simbolis **1.8.3** nurodo **ryto energijos dedamąją**;
- Simbolis **1.8.4** nurodo **nakties energijos dedamąją**. (paveikslėlyje pažymėta Nr. 2).

PASTABA: Jeigu ekrane matote, pavyzdžiui, dieninės skalės simbolį **1.8.1**, o Jums reikia kitų skalių duomenų palaukite keletą sekundžių, kol persijungs.

C. **Vienos laiko zonos tarifas** žymimas **1.8.1** (paveikslėlyje pažymėta Nr. 2.).

3 Skaitiklio rodmenų deklaravimas

✓✓ **Deklaruokite rodmenis iki kabelio, po kabelio esančių skaičių nurašyti nereikia** (paveikslėlyje pažymėta Nr. 3).