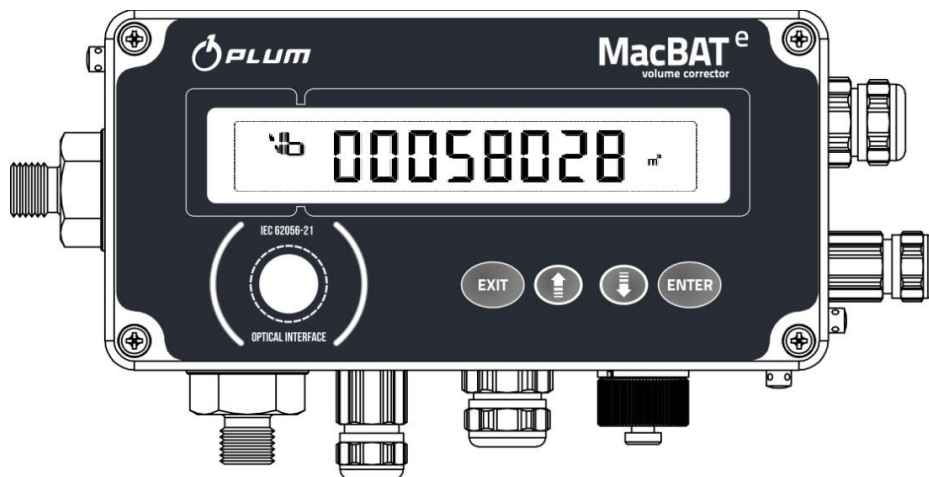


DUJŲ TŪRIO KOMPIUTERIS – KOREKTORIUS PLUM MACBATET (TZ, PTZ)



1. Dujų tūrio kompiuteryje – korektoriuje esantys mygtukai:

- ✓ Klaviatūra susideda iš keturių mygtukų **EXIT**, **▲**, **▼**, **ENTER**;
- ✓ Mygtuko **ENTER** paspaudimas „miego“ režime reiškia monitoriaus įjungimą.

2. Dujų tūrio kompiuterio – korektoriaus išaiškinimas:

Parametro simbolis LCD	Parametro aprašymas
V_b	Koreguotas dujų tūris, m^3
V_m	Nekoreguotas dujų tūris, m^3
V_a	Avarinis tūrio skaitiklis bazinėmis sąlygomis, m^3
Q_b	Dujų tūrio srautas bazinėmis sąlygomis, m^3/h
Q_m	Dujų tūrio srautas matavimo sąlygomis, m^3/h
P1	Einamoji dujų slėgio vertė, kPa
t	Einamoji dujų temperatūra, °C
C	Korekcijos koeficientas
Z	Dujų slėgio koeficientas matavimo sąlygomis
Z_b	Dujų slėgio koeficientas bazinėmis sąlygomis
FP	Dujų skaitiklio impulso vertė, m^3/h

3. Dujų tūrio kompiuterio – korektoriaus rodmenų deklaravimas:

- ✓ Deklaruokite **koreguoto dujų tūrio** rodmenis iki kablelio. Po kablelio esančių skaičių nurašyti nereikia.