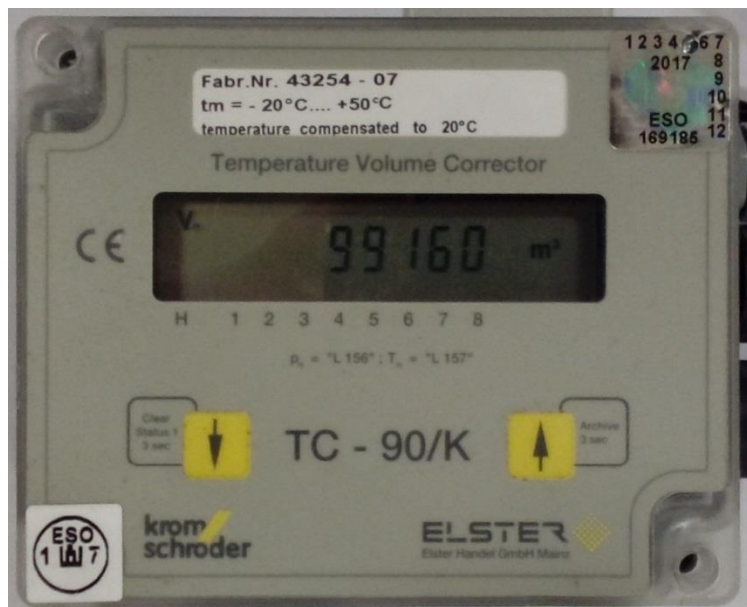


## DUJŲ TŪRIO KOMPIUTERIS – KOREKTORIUS KROMSCHRODER TC-90/K



### 1. Dujų tūrio kompiuteryje – korektoriuje esantys mygtukai:

- ✓ Klaviatūra susideda iš dviejų mygtukų: ▲ ir ▼.

### 2. Dujų tūrio kompiuterio – korektoriaus išaiškinimas:

Parametro simbolis LCD	Parametro aprašymas
$V_n$	Koreguotas dujų tūris, $m^3$
$V_h$	Nekoreguotas dujų tūris, $m^3$
P	Darbinis slėgis, mbar
$L_3$	Apskaičiuotas korekcijos koeficientas
T	Einamoji dujų temperatūra, °C

### 3. Dujų tūrio kompiuterio – korektoriaus rodmenų deklaravimas:

- ✓ Deklaruokite **koreguoto dujų tūrio** rodmenis iki kablelio. Po kablelio esančių skaičių nurašyti nereikia.