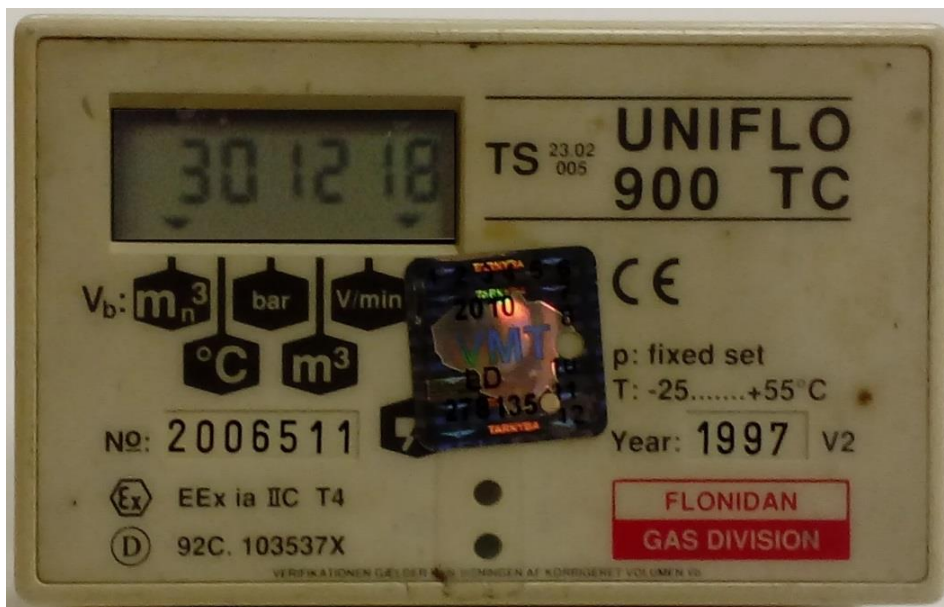


## DUJŲ TŪRIO KOMPIUTERIS – KOREKTORIUS FLONIDAN UNIFLO 900; 903 TC



### 1. Dujų tūrio kompiuteryje – korektoriuje esantys mygtukai:

- ✓ Dujų tūrio kompiuterio – korektoriaus duomenys keičiasi automatiškai kas 3-5 sek.

### 2. Dujų tūrio kompiuterio – korektoriaus išaiškinimas:

Parametro simbolis	Parametro aprašymas
V <sub>b</sub>	Koreguotas dujų tūris, m <sup>3</sup>
°C	Einamoji dujų temperatūra, °C
bar	Darbinis slėgis, mbar
m <sup>3</sup>	Nekoreguotas dujų tūris, m <sup>3</sup>
V/min	Darbinis srautas, m <sup>3</sup> /min

### 3. Dujų tūrio kompiuterio – korektoriaus rodmenų deklaravimas:

- ✓ Deklaruokite **koreguoto dujų tūrio** rodmenis iki kablelio. Po kablelio esančių skaičių nurašyti nereikia.