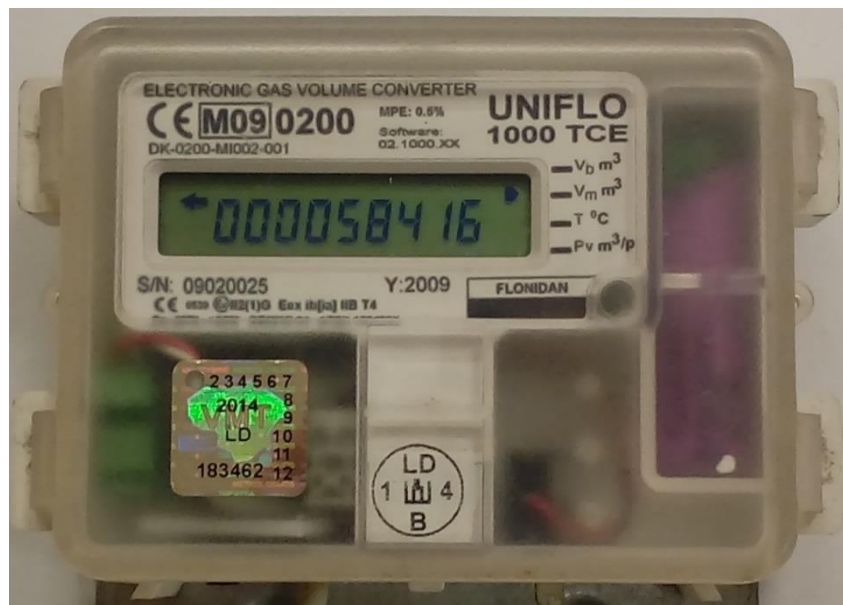


DUJŲ TŪRIO KOMPIUTERIS – KOREKTORIUS FLONIDAN UNIFLO 1000 TCE



1. Dujų tūrio kompiuteryje – korektoriuje esantys mygtukai:

- ✓ Dujų tūrio kompiuterio – korektoriaus duomenys keičiasi automatiškai kas 3-5 sek.

2. Dujų tūrio kompiuterio – korektoriaus išaiškinimas:

Parametro simbolis	Parametro aprašymas
V_b	Koreguotas dujų tūris, m^3
V_m	Nekoreguotas dujų tūris, m^3
T	Einamoji dujų temperatūra, °C
P_v	Impulso vertė, m^3/p

3. Dujų tūrio kompiuterio – korektoriaus rodmenų deklaravimas:

- ✓ Deklaruokite **koreguoto dujų tūrio** rodmenis iki kablelio. Po kablelio esančių skaičių nurašyti nereikia.