

**SKIRSTOMŲJŲ DUJOTIEKIŲ INDIKACINIO LAIDO
KONTROLĖS PUNKTŲ ĮTAISŲ ĮRENGIMO APSAUGINIAME
ŠULINĖLYJE IR KONTROLĖS MATAVIMŲ KOLONĖLĖJE
ATMINTINĖ**

AB „Energijos skirstymo operatorius“

2021 m.

Puslapis 1 iš 7

1. Bendrosios nuostatos

1.1. Ši atmintinė skirta standartizuoti skirstomųjų polietileninių dujotiekių indikacinio laido (toliau – indikacinis laidas) kontrolės punktų įtaisų įrengimą apsauginiame šulinėlyje ir kontrolės matavimų kolonėlėje.

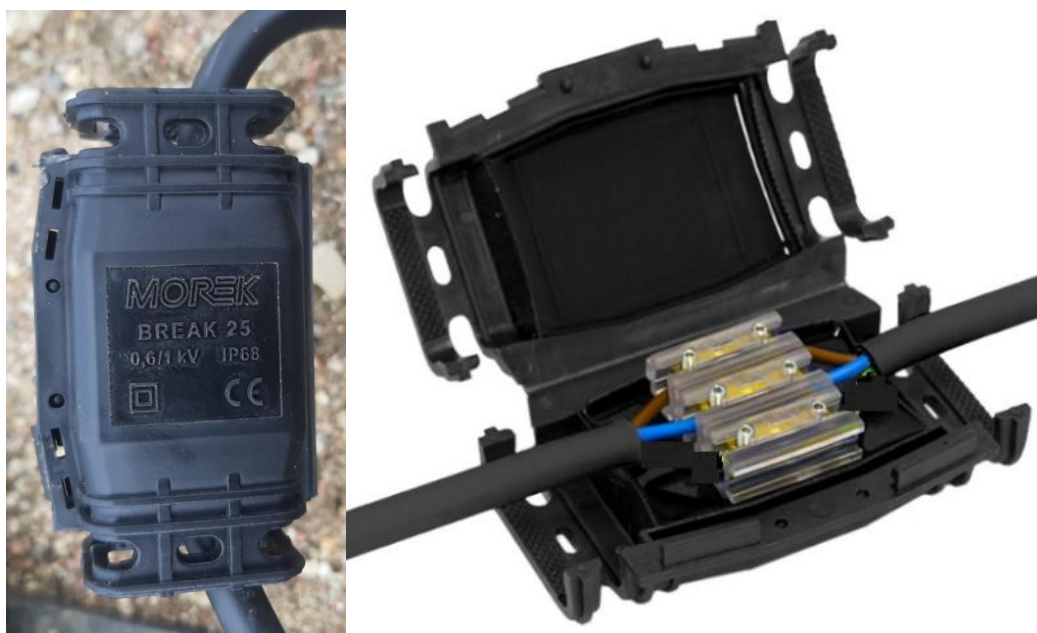
1.2. Indikacinio laido kontrolės punktų įtaisai įrengiami vadovaujantis Lietuvos Respublikos energetikos ministro 2016 m. gegužės 17 d. įsakymu Nr. 1-162 patvirtintų Skirstomųjų dujotiekių įrengimo taisyklių aktualia redakcija skirstomųjų dujotiekių projekte numatytose įrengimo vietose. Visais atvejais atstumas tarp indikacinio laido kontrolės punktų įtaisų turi būti ne didesnis kaip 400 m.

1.3. Indikacinio laido kontrolės punktų įtaisai gali būti įrengiami atskiruose apsauginiuose šulinėliuose ar kontrolės matavimų kolonėlėse arba uždarymo įtaisų apsauginiuose šulinėliuose, kai jie įrengiami.

1.4. Apsauginių šulinėlių įrengimas atliekamas vadovaujantis Apsauginio šulinėlio įrengimo atmintine.

1.5. Indikacinio laido kontrolės punktų įtaisų žymėjimo ženklai įrengiami vadovaujantis Dujotiekio įtaisų žymėjimo ženklų įrengimo atmintine.

1.6. Indikacinis laidas apsauginiame šulinėlyje turi būti sujungiamas specialiomis nuo drėgmės poveikio apsaugotomis kabelinėmis jungtimis (IP68) (1 paveikslas).



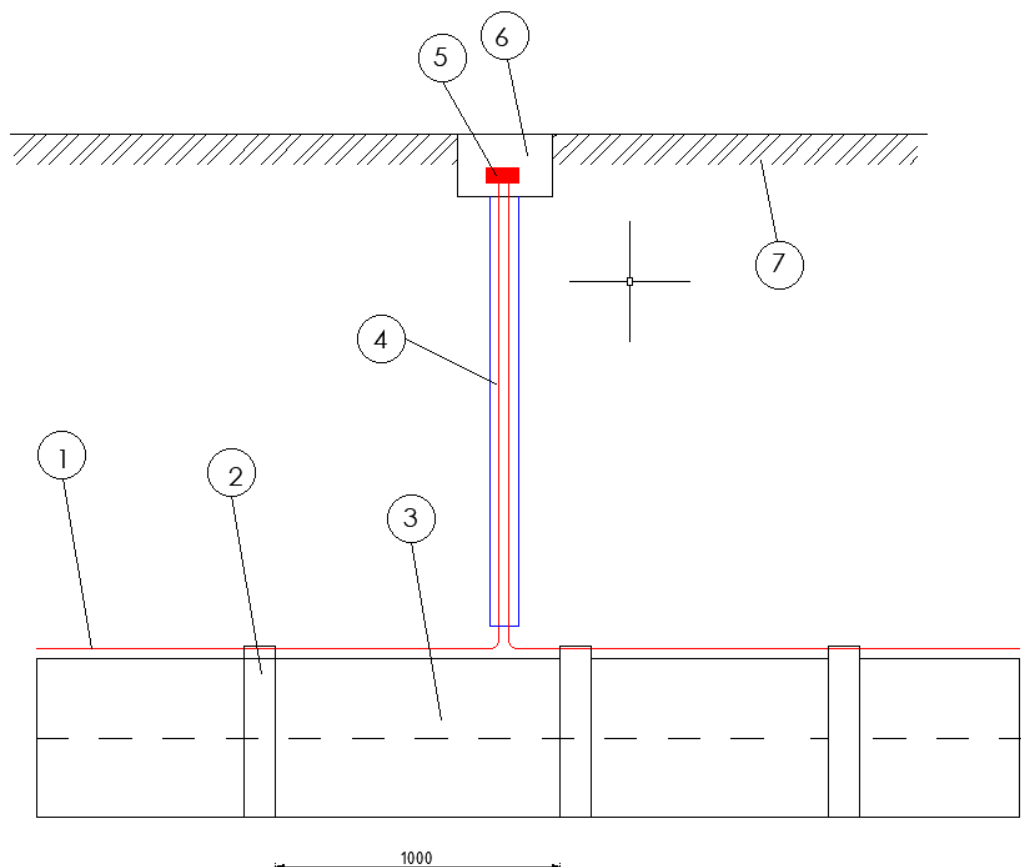
1 paveikslas. Indikacinio laido jungties pavyzdys

1.7. Indikacinio laido sujungimas su dujotiekio vamzdžiuose su papildoma apsaugine danga integruotais indikaciniais laidais arba elektrai laidžiomis juostelėmis atliekamas pagal šių vamzdžių gamintojų nurodymus ar instrukcijas.

1.8. Šioje atmintinėje nurodyti reikalavimai taikomi tik naujai įrengiamiems (nuo atmintinės įsigaliojimo) indikacinio laido kontrolės punktų įtaisams.

2. Indikacinio laido kontrolės punkto įtaiso įrengimas apsauginiame šulinėlyje

2.1. Indikacinio laido kontrolės punkto įtaiso įrengimo vietoje indikacinis laidas iškeliamas į žemės paviršių ir įrengiamas apsauginiame šulinėlyje (2 ir 3 paveikslas).



1. Indikacinis laidas.
2. Lipni juosta iš PVC plastiko.
3. Polietileninis dujotiekis.
4. Indikacinis laidas dėkle.
5. Indikacinio laido jungtis.
6. Mažas apsauginis šulinėlis.
7. Danga.

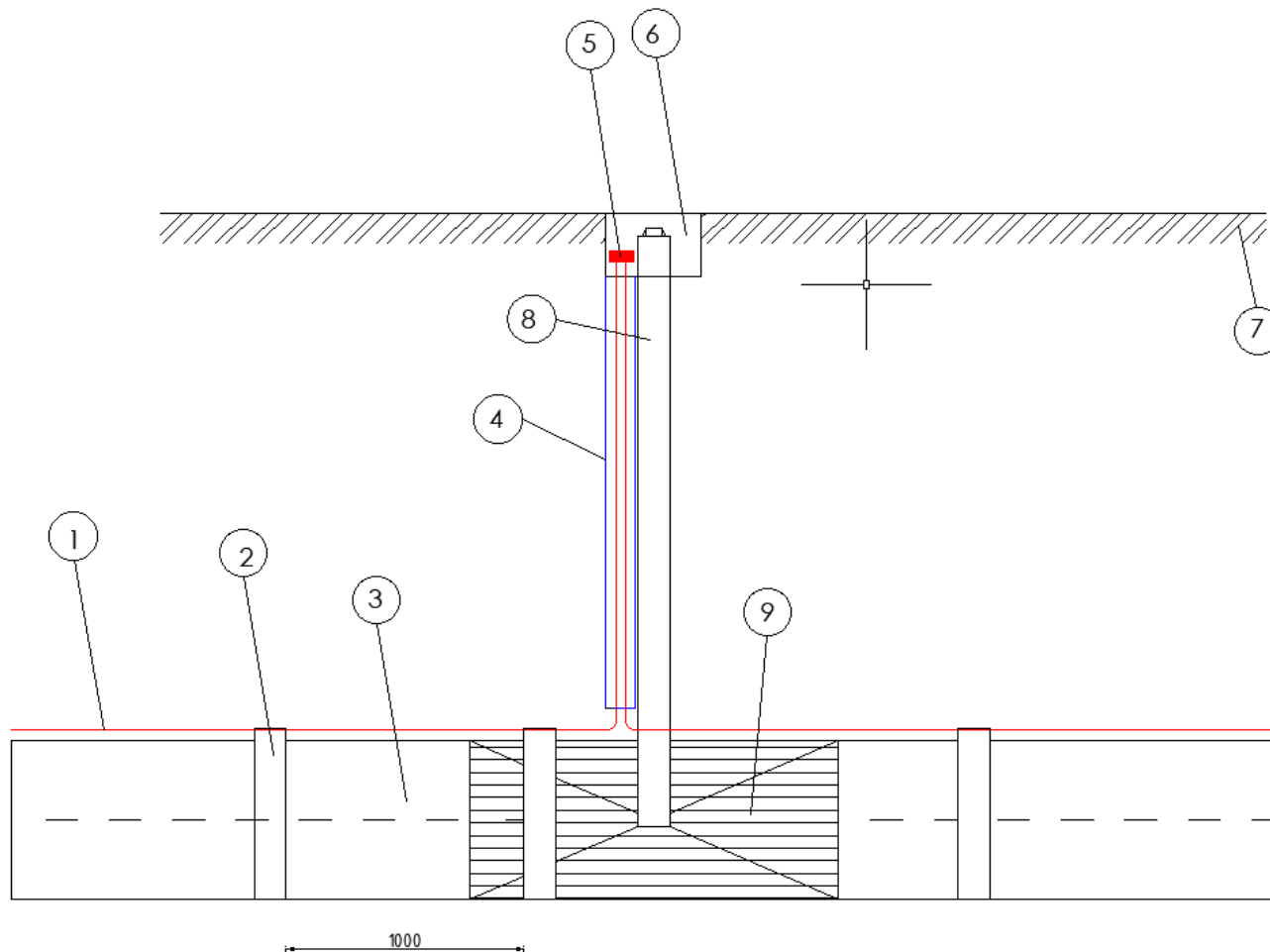
2 paveikslas. Indikacinio laido kontrolės punkto įtaiso įrengimo apsauginiame šulinėlyje schema



3 paveikslas. Indikacinio laido kontrolės punkto įtaiso įrengimo apsauginiame šulinėlyje pavyzdys

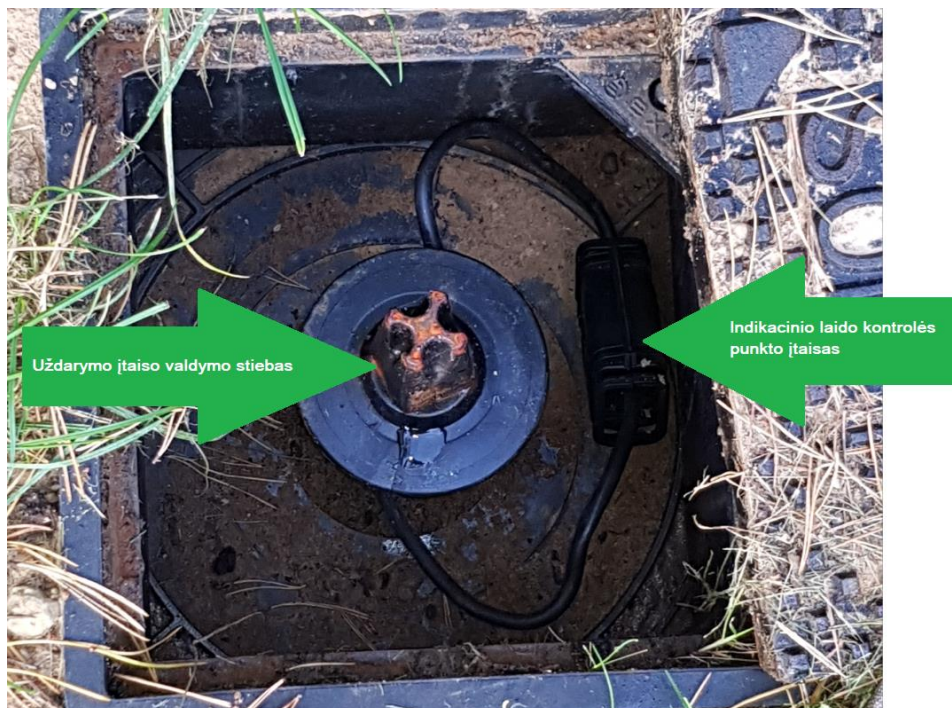
3. Indikacinio laido kontrolės punkto įtaiso įrengimas uždarymo įtaiso apsauginiame šulinėlyje

3.1. Kai skirstomuosiuose dujotiekiuose įrengiami uždarymo įtaisai, indikacinio laido kontrolės punktų įtaisai įrengiami uždarymo įtaisų apsauginiuose šulinėliuose (4 ir 5 paveikslas).



1. Indikacinis laidas.
2. Lipni juosta iš PVC plastiko.
3. Polietileninis dujotiekis.
4. Dėklas.
5. Indikacinio laido jungtis.
6. Didelis apsauginis šulinėlis.
7. Danga.
8. Uždarymo įtaiso valdymo stiebas.
9. Uždarymo įtaisas.

4 paveikslas. Indikacinio laido kontrolės punkto įtaiso įrengimo uždarymo įtaiso apsauginiame šulinėlyje schema

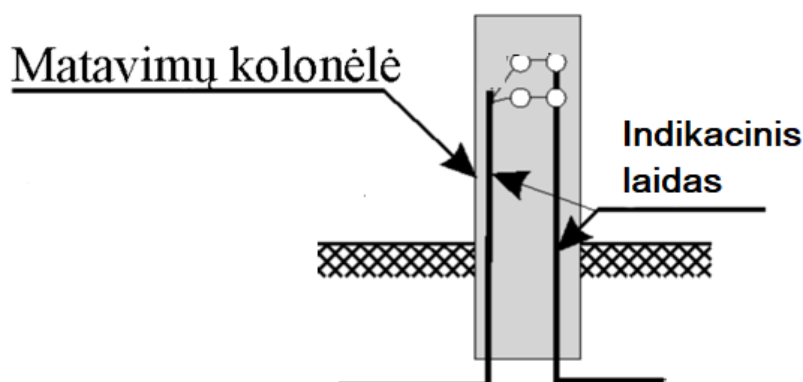


5 paveikslas. Indikacinio laido kontrolės punkto įrengimo uždarymo įtaiso apsauginiame šulinėlyje pavyzdys

4. Indikacinio laido kontrolės punkto įtaiso įrengimas kontrolės matavimų kolonėlėje

4.1. Žemės ūkio paskirties žemėje, žemės ūkio naudmenų plotuose indikacinio laido kontrolės punkto įtaisas įrengiamas kontrolės matavimų kolonėlėje (6 ir 7 paveikslas).

4.2. Kontrolės matavimų kolonėlė įrengiama 0,5 m atstumu nuo dujotiekio.



6 paveikslas. Indikacinio laido kontrolės punkto įtaiso įrengimo kontrolės matavimų kolonėlėje schema



7 paveikslas. Indikacinio laido kontrolės punkto įtaiso įrengimo kontrolės matavimų kolonėlėje pavyzdys

5. Netinkami indikacinio laido kontrolės punkto įtaiso įrengimo pavyzdžiai (8 paveikslas)





8 paveikslas. Netinkami indikacinio laido kontrolės punkto įtaiso įrengimo pavyzdžiai