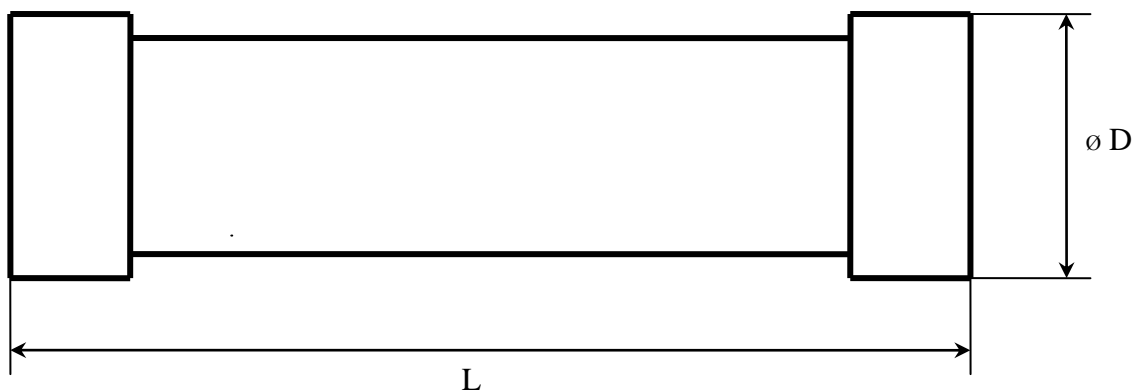


**10 kV SAUGIKLIAI PAGAMINTI PAGAL GOST STANDARTĄ.
 TECHNINIAI REIKALAVIMAI**

Eil. Nr.	Techniniai parametrai ir reikalavimai	Dydis, sąlyga
1.	Standartas	GOST 2213-79
2.	Saugikliai turi būti sertifikuoti	Pateikti atitikties sertifikata
3.	Skirtas naudoti	Lauke
4.	Tipas	<ul style="list-style-type: none"> – PT1.1-10-2 (ПТ1.1-10 -2); – PT1.1-10-3,2 (ПТ1.1-10 -3,2); – PT1.1-10-5 (ПТ1.1-10 -5); – PT1.1-10-8 (ПТ1.1-10 -8); – PT1.1-10-10 (ПТ1.1-10 -10); – PT1.1-10-16 (ПТ1.1-10 -16); – PT1.1-10-20 (ПТ1.1-10 -20); – PT1.1-10-31,5 (ПТ1.1-10 -31,5); – PT1.2-10-31,5 (ПТ1.1-10 -31,5); – PT1.2-10-40 (ПТ1.1-10 -40); – PT1.2-10-50 (ПТ1.1-10 -50); – PT1.3-10-80 (ПТ1.1-10 -80); – PT1.3-10-100 (ПТ1.1-10 -100); – PT1.3-10-160 (ПТ1.1-10 -160) arba analogai.
5.	Aplinkos temperatūra	-35 °C ... +35 °C
6.	Korpuso medžiaga	Porcelianas
7.	Vardinė įtampa	≥ 10 kV
8.	Maksimalioji įtampa	≥ 12 kV
9.	Vardinis dažnis	50 Hz
10.	Gabaritiniai matmenys	Pagal 1 lentelę ir 1 brėžinį
11.	Ant saugiklio korpuso turi būti nurodyta	<ul style="list-style-type: none"> – Vardinė srovė; – Vardinė įtampa; – Saugiklio tipas.
12.	Techniniai dokumentai	<ul style="list-style-type: none"> – Saugiklio pasas; – Transportavimo, montavimo instrukcijos lietuvių ir anglų kalbomis; – Eksploatavimo instrukcija lietuvių ir anglų kalbomis; – Gabaritinis brėžinys.
13.	Tarnavimo laikas	≥ 25 metų
14.	Garantinis laikas	≥ 12 mėnesių
15.	Kiekis	Pagal 2 lentelę



1 brėžinys. Saugiklių pagrindiniai gabaritiniai matmenys

1 lentelė. Saugiklių gabaritiniai matmenys

D, mm	L, mm
55/72	424/464

Pastaba: Teikiant užsakymą 1-moje lentelėje nurodyti konkrečius saugiklio D ir L išmatavimus.

2 lentelė. Saugiklių tipai ir kiekiai

Eil. Nr.	Prekės pavadinimas	Kiekis, vnt.
1.	Saugiklis; PT1.1-10-2 (ПТ1.1-10 -2) arba analogas	Nurodomas užsakant
2.	Saugiklis; PT1.1-10-3,2 (ПТ1.1-10 -3,2) arba analogas	Nurodomas užsakant
3.	Saugiklis; PT1.1-10-5 (ПТ1.1-10 -5) arba analogas	Nurodomas užsakant
4.	Saugiklis; PT1.1-10-8 (ПТ1.1-10 -8) arba analogas	Nurodomas užsakant
5.	Saugiklis; PT1.1-10-10 (ПТ1.1-10 -10) arba analogas	Nurodomas užsakant
6.	Saugiklis; PT1.1-10-16 (ПТ1.1-10 -16) arba analogas	Nurodomas užsakant
7.	Saugiklis; PT1.1-10-20 (ПТ1.1-10 -20) arba analogas	Nurodomas užsakant
8.	Saugiklis; PT1.2-10-31,5 (ПТ1.1-10 -31,5) arba analogas	Nurodomas užsakant
9.	Saugiklis; PT1.2-10-40 (ПТ1.1-10 -40) arba analogas	Nurodomas užsakant
10.	Saugiklis; PT1.2-10-50 (ПТ1.1-10 -50) arba analogas	Nurodomas užsakant
11.	Saugiklis; PT1.3-10-80 (ПТ1.1-10 -80) arba analogas	Nurodomas užsakant
12.	Saugiklis; PT1.3-10-100 (ПТ1.1-10 -100) arba analogas	Nurodomas užsakant
13.	Saugiklis; PT1.3-10-160 (ПТ1.1-10 -160) arba analogas	Nurodomas užsakant