

DARBAI IŠKASOJE, IŠKASOS ĮVERTINIMO ATMINTINĖ

AB „Energijos skirstymo operatorius“

1. Atmintinė skirta AB „Energijos skirstymo operatorius“ (toliau – Bendrovė) ir Bendrovės rangovų (toliau – Rangovų) darbuotojams organizuojantiems ir vadovaujantiems darbams iškasoje bei atliekantiems šių darbų kokybės vertinimą.
2. Saugiam darbų atlikimui, atsižvelgiant į darbų pobūdį, iškasa parengiama vadovaujantis 1 lentelės ir 1 paveikslo ir/ar 2 paveikslo reikalavimais.
3. Prieš pradėdant darbus iškasoje Bendrovės, Rangovo Darbų vadovas / Darbų vykdytojas, turi atlikti iškasos įvertinimą ir įsitikinti kad iškasoje saugu dirbti:
 - Nesutvirtintos iškasos įvertinimas atliekamas pagal šios atmintinės **1 priedą**.
 - Sutvirtintos (išramstytos) iškasos įvertinimas atliekamas pagal šios atmintinės **2 priedą**.
4. Darbų vadovas / Darbų vykdytojas, atlikęs iškasos įvertinimą, užpildo formą, ją pasirašo ir pasirašytą formą saugo objekte iki darbų pabaigos.
5. Bendrovės ar Bendrovės rangovų darbų kokybę vertinantys Bendrovės darbuotojai, objekte, turi teisę pareikalauti ir įsitikinti, kad Darbų vadovas / Darbų vykdytojas atliko iškasos įvertinimą pagal 1 ar 2 priedą. Užfiksavus neatliktą įvertinimą ar pastebėję pažeidimą, darbų kokybę vertinantys darbuotojai, turi reikalauti nutraukti darbus ir reikalauti saugos pažeidimus pašalinti.
6. Darbuotojai, darbo vietoje pastebėję saugos darbe reikalavimų pažeidimą, turi reikalauti nutraukti darbus ir reikalauti saugos pažeidimus pašalinti.
7. Papildoma informacija apie iškasas Valstybinės darbo inspekcijos rekomendacijose:
 - Minimalūs saugos reikalavimai, organizuojant ir atliekant statybos darbus: [Minimalus reikalavimai statybos darbai.pdf \(vdi.lt\)](#)
 - Reikalavimai darbui uždaroje erdvėje: [Rekomenduojama Paskyros – leidimo išdavimo tvarka, \(vdi.lt\)](#)
 - Reikalavimai darbui iškasose: [Rekomenduojama Paskyros – leidimo išdavimo tvarka, \(vdi.lt\)](#)
 - Darbai sutvirtintose tranšėjose: [DARBAI SUTVIRTINTOSE TRANŠĖJOSE \(vdi.lt\)](#)
 - Darbai nesutvirtintose tranšėjose: [Darbai nesutvirtintose tranšėjose \(vdi.lt\)](#)
 - Darbai šlaitinėse iškasose: [ŠLAITINĖS IŠKASOS \(vdi.lt\)](#)

1 Lentelė

Reikalavimai iškasos pločiui ir ilgiui dirbant prie veikiančio dujotiekio (taikoma dujų sektoriui)

Darbų pobūdis	Tranšėjos ilgis (T)	Tranšėjos plotis (L)	Iškasos gylis po vamzdžiu (B)
Dujotiekio izoliavimas	T = 1,5 m (Taškinis pažeidimas)	L = DN + 1,5 m (po 0,75 m nuo vamzdžio krašto į šonus)	B= 0,3 m
Šulinyje esančio uždarymo įtaiso keitimas/naikinimas	Reikalingą iškasos ilgį nurodo Bendrovės darbų organizavimo vadovas, Darbų vadovas ar kitas ESO atsakingas asmuo	L = DN + 2 m (po 1 m nuo vamzdžio krašto į šonus)	B= 0,5 m
Dujotiekio dalies naikinimas			
Be šulininio uždarymo įtaiso įrengimas/keitimas/naikinimas			
Kondensato rinktuvo naikinimas			
Hidro uždorio naikinimas			

Priedas Nr. 1

Nesutvirtintos (šlaitinės) iškasos įvertinimas

Objekto adresas _____

Eil. Nr.	Vertinamos rizikos	Piltinis, smėlio, žvyro gruntas		Priesmėlio gruntas		Priemolio arba molio gruntas	
		Rodmuo	Įvertinimas	Rodmuo	Įvertinimas	Rodmuo	Įvertinimas
1	Nurodyti vertinamos iškasos gylį:						
2	Jei iškasos gylis mažesnis nei nurodyti matmenys, toliau iškasos įvertinimas atliekamas nuo 4 punkto.	1,0 m		1,25 m		1,50 m	
3	Ar iškasos sienų, galų šlaitavimo (nusklembimo) kampas neviršija nustatyto kampo dydžio (α):	$\alpha \leq 45^{\circ}$		$\alpha \leq 60^{\circ}$		$\alpha \leq 80^{\circ}$	
		TAIP/NE		TAIP/NE		TAIP/NE	
4	Ar užtikrintas šalia iškasos besiribojančių statinių stabilumas?	TAIP/NE		TAIP/NE		TAIP/NE	
5	Ar minimalus atstumas (A) nuo iškasos šlaito krašto iki artimiausios mašinos atramos, transporto priemonės, sandėliuojamų statybinių medžiagų,	Iškasos gylis iki 1,0 m	1,5 m		1,3 m		1,0 m
		Iškasos gylis iki 2,0 m	3,0 m		2,4 m		2,0 m
		Iškasos gylis iki 3,0 m	4,0 m		3,6 m		3,3 m

	konstrukcijų ar iškasto grunto pylimo didesnis nei?	Iškastos gylis iki 4,0 m	5,0 m		4,4 m		4,0 m	
		Iškastos gylis iki 5,0 m	6,0 m		5,3 m		4,8 m	
		Ar atitinka?:	TAIP/NE		TAIP/NE		TAIP/NE	
6	Ar iškasa apžiūrėta ir pašalinti visi iškastos šlaite matomi rieduliai, akmenys, atsluoksniavusio grunto atplaišos?		TAIP/NE		TAIP/NE		TAIP/NE	
7	Ar esamos kitos komunikacijos (dujos, vanduo, elektra, nuotekos, ryšiai ir kiti) apsaugotos nuo pažeidimų?		TAIP/NE		TAIP/NE		TAIP/NE	
8	Jei matomas besirenkantis gruntinis vanduo aukščiau iškastos dugno, ar apžiūrėti ir įvertinti grunto šlaitai, parinktos tinkamos saugos priemonės saugiam darbui užtikrinti?		TAIP/NE		TAIP/NE		TAIP/NE	
9	Ar iš iškastos pašalintas vanduo?		TAIP/NE		TAIP/NE		TAIP/NE	
10	Ar iškasai, kurios gylis didesnis kaip 1,25 m, įėjimui į iškasą įrengtos kopėčios/laiptai?		TAIP/NE		TAIP/NE		TAIP/NE	
11	Ar užtikrintas saugus eismas, iškasai esant viešojo kelių eismo zonoje?		TAIP/NE		TAIP/NE		TAIP/NE	
12	Ar kelių ir statybinių automobilių, kurių bendra masė iki 12 t , judėjimo atstumas nuo tranšėjos su šlaitais krašto didesnis kaip 1 m ?		TAIP/NE		TAIP/NE		TAIP/NE	
13	Ar kelių ir statybinių automobilių, kurių bendra masė virš 12 t , judėjimo atstumas nuo tranšėjos su šlaitais krašto didesnis kaip 2 m ?		TAIP/NE		TAIP/NE		TAIP/NE	

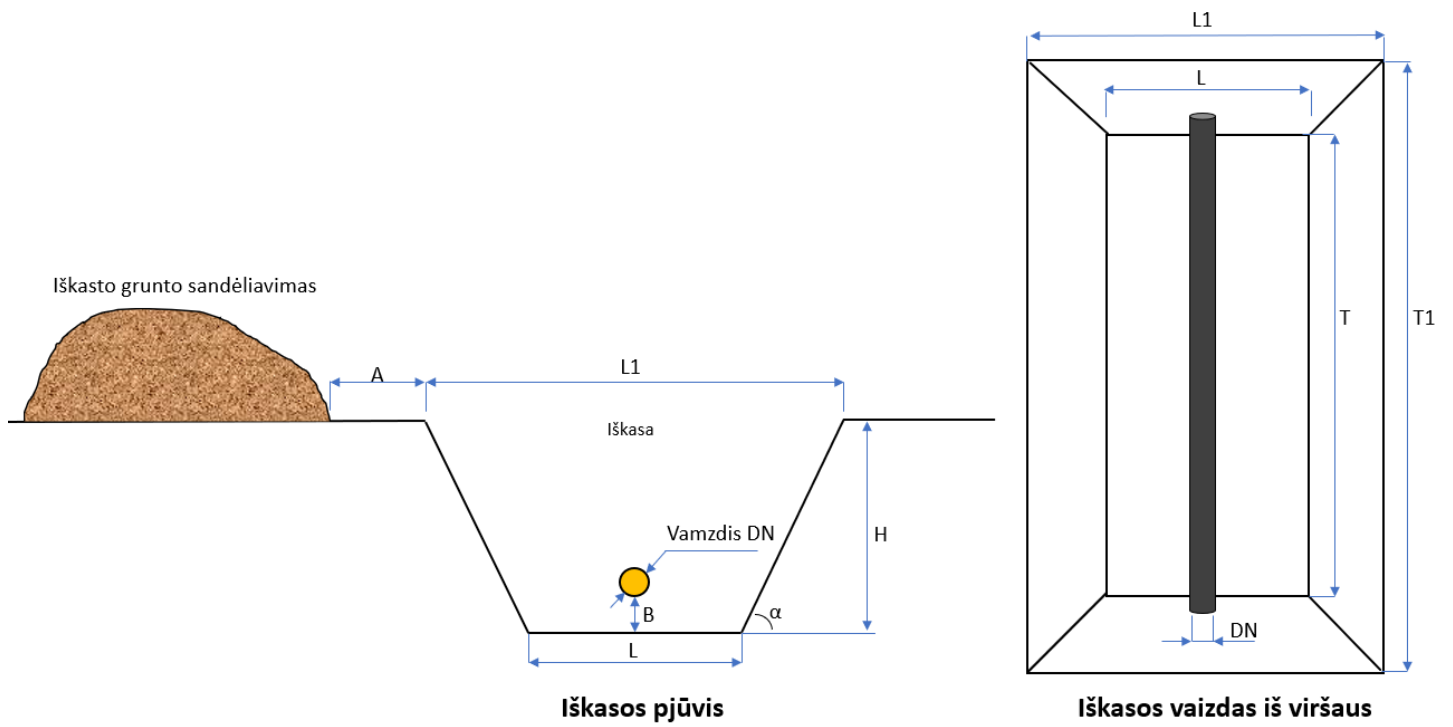
Iškastos įvertinimą atlikęs ir už periodinę šlaitų apžiūrą atsakingas Darbų vadovas / Darbų vykdytojas:

(vardas, pavardė, parašas, data, laikas)

Iškastos įvertinime užfiksavus bent vieną įvertinimą „NE“, lipsti ir dirbti iškasoje draudžiama. Po iškastos trūkumų pataisymo vertinimas turi būti atliktas iš naujo.

Užpildyta ir pasirašyta iškastos įvertinimo forma saugoma objekte iki darbų pabaigos.

Pastabos:



1 pav. Nesutvirtintos iškasos pjūviai

Trumpinių paaiškinimas:

A - minimalus atstumas nuo iškasos šlaito krašto iki artimiausios mašinos atramos, transporto priemonės, sandėliuojamų statybinių medžiagų, konstrukcijų ar iškasto grunto pylimo;

B - iškasos gylis po vamzdžiu;

H - Iškastos gylis;

L - Iškastos dugno plotis;

L1 - Iškastos plotis ties žemės paviršiumi;

T1 - iškasos ilgis ties žemės paviršiumi;

T - iškasos dugno ilgis;

α - Iškastos sienų, galų šlaitavimo (nusklembimo) kampas.

Priedas Nr. 2**Sutvirtintos (išramstytos) iškasos įvertinimas**

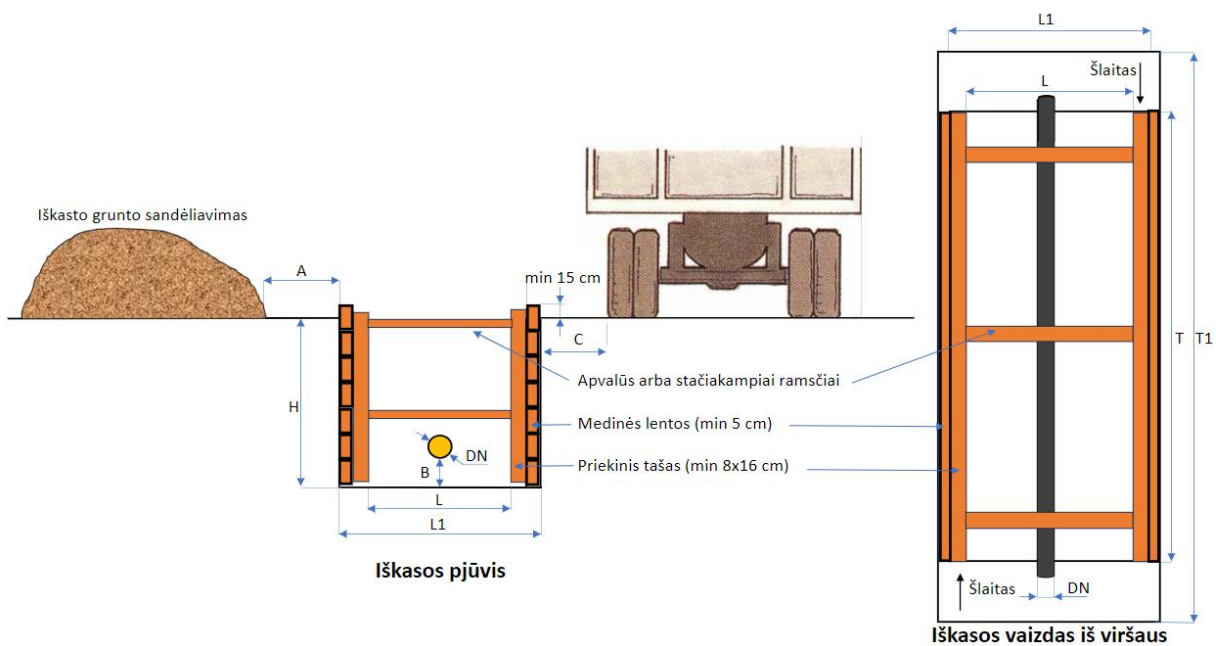
Objekto adresas

Eil. Nr.	Vertinamos rizikos	Visi gruntai	
		Rodmuo	Įvertinimas
1	Ar iškasoje naudojami gamykliniai arba darbdavio, individualiu projektu patvirtinti, sutvirtinimai?	TAIP/NE	
2	Ar naudojami gamykliniai iškasos sutvirtinimai bei ramsčiai neturi vizualiai matomų pažeidimų, keliančių grėsmę (pvz: įlinkimai, įtrūkimai, paveikti korozijos)?	TAIP/NE	
3	Jei iškasoje naudojami darbdavio individualiu projektu patvirtinti sutvirtinimai, ar jų įrengimas atitinka patvirtintą projektą?	TAIP/NE	
4	Ar iškasoje sumontuoti sutvirtinimai prigulę prie iškasos grunto krašto?	TAIP/NE	
5	Ar sutvirtinimams naudojamos medžio lentos ne mažesnio kaip 5 cm storio?	TAIP/NE	
6	Ar naudojamų išramstymų priekiniai tašai ne mažesnių matmenų kaip 8x16 cm ?	TAIP/NE	
7	Ar iškasos sutvirtinimų ramsčiams naudojama apvali mediena ne mažesnio skersmens kaip 10 cm, stačiakampė 10x10 cm?	TAIP/NE	
8	Ar iškasos sutvirtinimo ramsčiai apsaugoti nuo užkritimo?	TAIP/NE	
9	Ar per sutvirtinimų plyšius ir sandūras nebyra gruntas?	TAIP/NE	
10	Ar iškasos sutvirtinimų viršutinė dalis išsikišusi virš iškasos krašto daugiau kaip 15 cm?	TAIP/NE	
11	Ar esamos kitos komunikacijos (dujos, vanduo, elektra, nuotekos, ryšiai ir kiti) apsaugotos nuo pažeidimų?	TAIP/NE	
12	Ar iškastas gruntas (A) sandėliuojamas didesniu kaip 60 cm atstumu nuo iškasos krašto?	TAIP/NE	
13	Ar minimalus atstumas nuo išramstytos iškasos krašto iki artimiausios mašinos atramos, transporto priemonės, sandėliuojamų statybinių medžiagų iki 12 t (C) didesnis nei 0,6 m?	TAIP/NE	
14	Ar minimalus atstumas nuo išramstytos iškasos krašto iki artimiausios mašinos atramos, transporto priemonės, sandėliuojamų statybinių medžiagų virš 12 t (C) didesnis nei 1,0 m?	TAIP/NE	
15	Ar iš iškasos pašalintas vanduo?	TAIP/NE	
16	Ar iškasai, kurios gylis didesnis kaip 1,25 m, įėjimui į iškasą įrengtos kopėčios/laiptai?	TAIP/NE	
17	Ar tranšėjų galinės sienelės sutvirtintos arba įrengtos su nuolydžiu, kurių kampas neviršija nustatyto kampo dydžio?	Sutvirtintos	TAIP/NE
		Piltinis, smėlis, žvyras gruntas $\alpha \leq 45^\circ$	TAIP/NE
		Priesmėlis $\alpha \leq 60^\circ$	TAIP/NE
		Priemolis arba molis $\alpha \leq 80^\circ$	TAIP/NE

Iškasos įvertinimą atlikęs ir už periodinę šlaitų apžiūrą atsakingas Darbų vadovas / Darbų vykdytojas:

(vardas, pavardė, parašas, data, laikas)

Iškasos įvertinime užfiksavus bent vieną įvertinimą „NE“, lipti ir dirbti iškasoje draudžiama. Po iškasos trūkumų pataisymo vertinimas turi būti atliktas iš naujo.**Užpildyta ir pasirašyta iškasos įvertinimo forma saugoma objekte iki darbų pabaigos.****Pastabos:**



2 pav. Sutvirtintos (išramstytos) iškasos pjūviai

Trumpinių paaiškinimas:

A - minimalus atstumas nuo iškasos šlaito krašto iki artimiausios mašinos atramos, transporto priemonės, sandėliuojamų statybinių medžiagų, konstrukcijų ar iškasto grunto pylimo;

B - iškasos gylis po vamzdžiu;

C - minimalus atstumas nuo išramstytos iškasos krašto iki artimiausios mašinos atramos, transporto priemonės, sandėliuojamų statybinių medžiagų;

H - Iškasos gylis;

L - Iškasos dugno plotis;

L1 - Iškasos plotis ties žemės paviršiumi;

T1 - iškasos ilgis ties žemės paviršiumi;

T - iškasos dugno ilgis;

α - Iškasos sienų, galų šlaitavimo (nusklembimo) kampas.