





Projekto pavadinimas:

Skirstomasis vidutinio slėgio dujotiekis iki Juodžių g., Liepų g., Mėnulio g. Marijampolio k. Vilniaus r. sklypų ribų

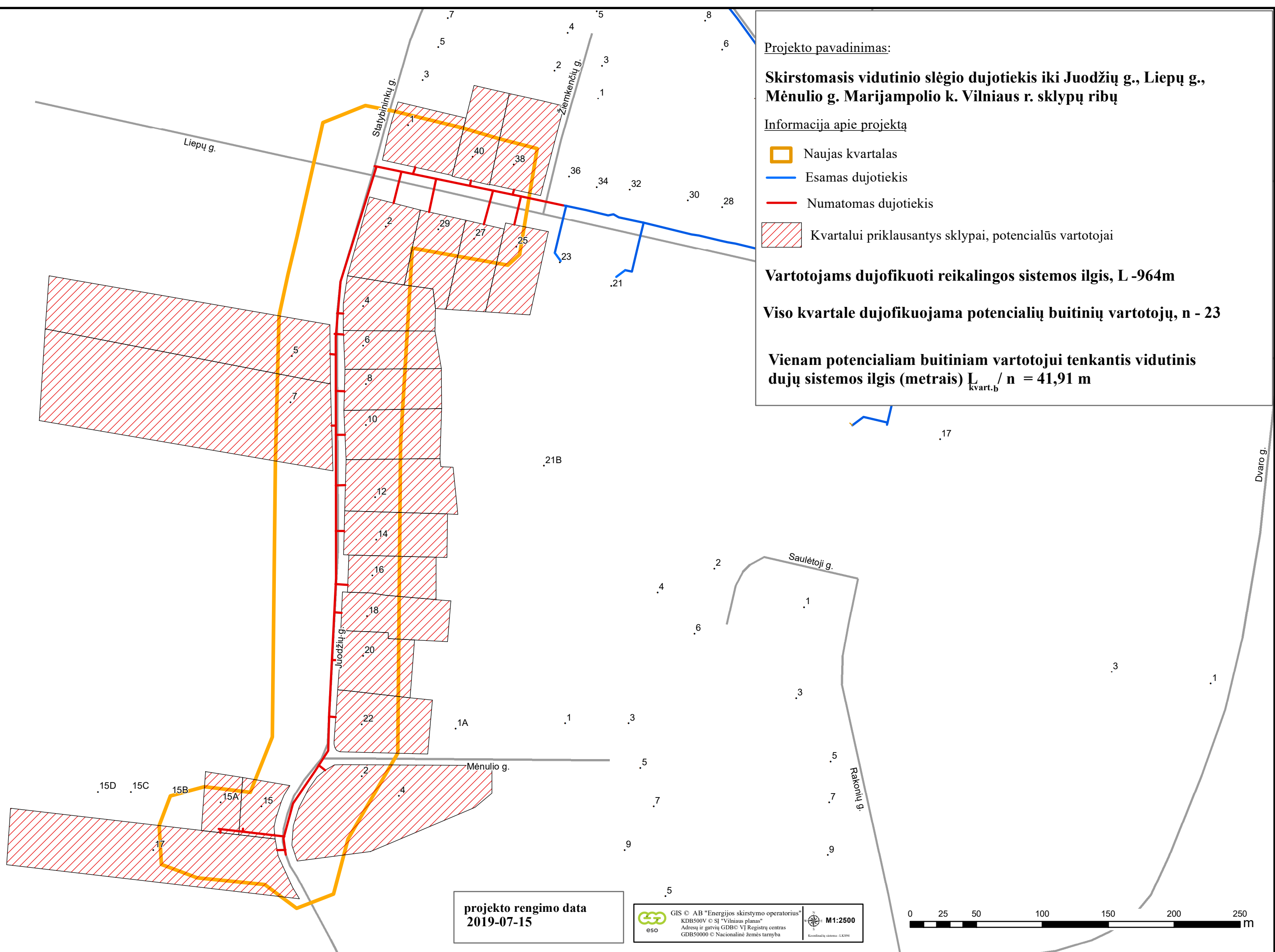
Informacija apie projektą

-  Naujas kvartalas
-  Esamas dujotiekis
-  Numatomas dujotiekis
-  Kvartalui priklausantys sklypai, potencialūs vartotojai

Vartotojams dujofikuoti reikalingos sistemos ilgis, L -964m


Viso kvartale dujofikuojama potencialių buitinių vartotojų, n - 23

Vienam potencialiam buitiniam vartotojui tenkantis vidutinis
dujų sistemos ilgis (metrais) $L_{\text{kvart.b}} / n = 41,91 \text{ m}$



projekto rengimo data
2019-07-15

GIS © AB "Energijos skirstymo operatorius"
KDB500V © SJ "Vilniaus planas"
Adresų ir gatvių GDB © VĮ Registrų centras
GDB50000 © Nacionalinė žemės tarnyba



M1:2500
Kartografinė sistema - LKS94

