







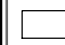

Projekto pavadinimas

Vidutinio slėgio dujotiekis iki sklypų ribų kvartale Tauro g. 1-oji nuo 13 iki 47, ir nuo 10 iki 36, Tauro 13-ojoje, 14-ojoje ir 10-ojoje g., Klaipėdoje

Informacija apie projektą

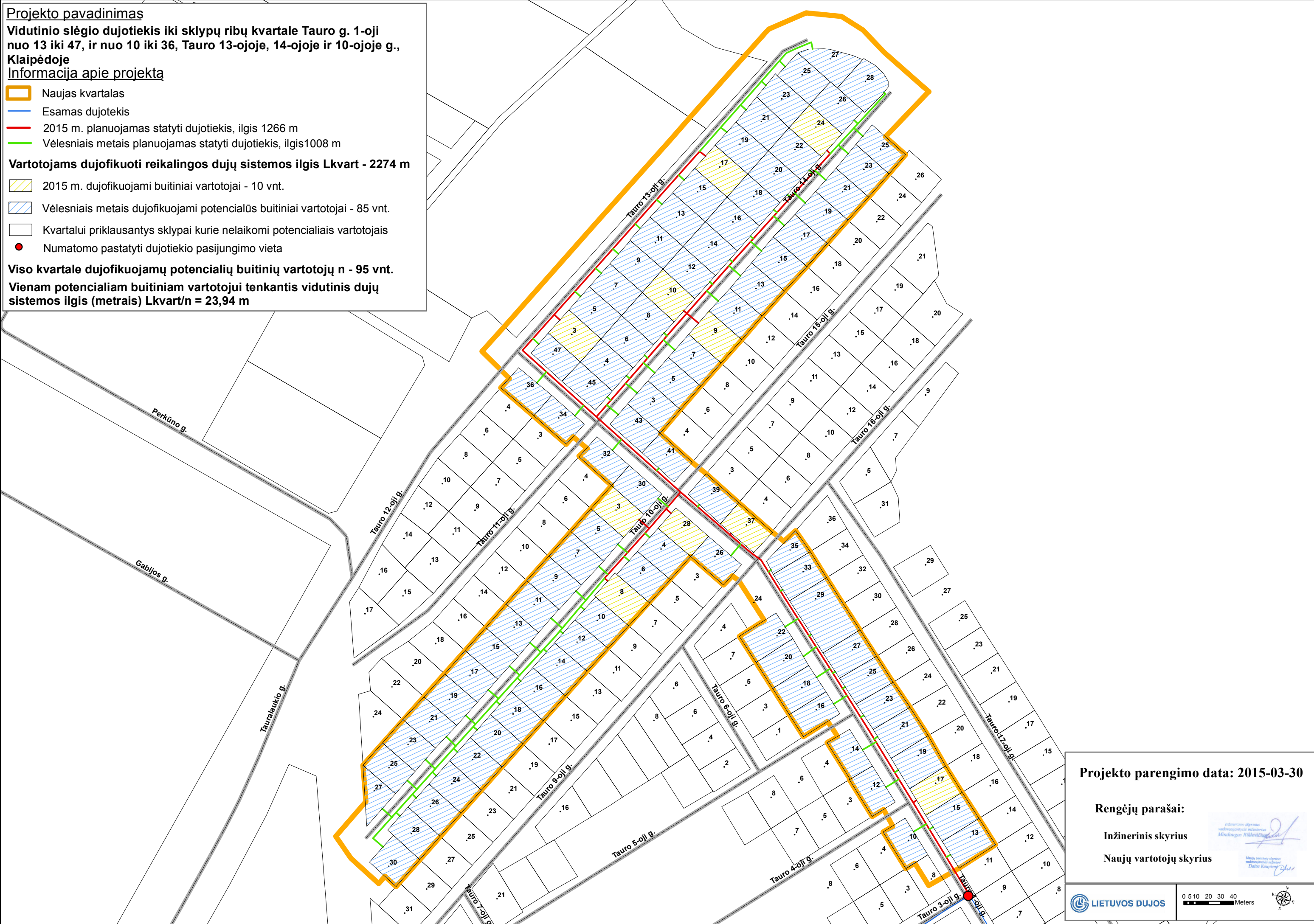
-  Naujas kvartalas
-  Esamas dujotekis
-  2015 m. planuojamas statyti dujotiekis, ilgis 1266 m
-  Vėlesniais metais planuojamas statyti dujotiekis, ilgis 1008 m

Vartotojams dujofikuoti reikalingos dujų sistemos ilgis Lkvart - 2274 m

-  2015 m. dujofikuojami buitiniai vartotojai - 10 vnt.
-  Vėlesniais metais dujofikuojami potencialūs buitiniai vartotojai - 85 vnt.
-  Kvartalui priklausantys sklypai kurie nelaikomi potencialiais vartotojais
-  Numatomo pastatyti dujotiekio pasijungimo vieta

Viso kvartale dujofikuojamų potencialių buitinių vartotojų n - 95 vnt.

Vienam potencialiam buitiniam vartotojui tenkantis vidutinis dujų sistemos ilgis (metrais) $L_{kvart}/n = 23,94$ m




Projekto parengimo data: 2015-03-30

Rengėjų parašai:

Inžinerinis skyrius

Naujų vartotojų skyrius

Inžinerinis skyrius
Mindaugas Rikševičius
Naujų vartotojų skyrius
Dainis Knapkevičius

 0 5 10 20 30 40 Meters 