

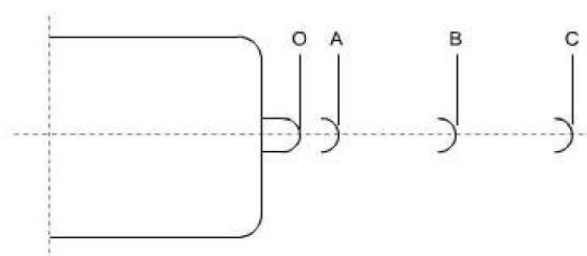
**10 KV SAUGIKLIŲ LYDIEJI ĮDĖKLAI.
 TECHNINIAI REIKALAVIMAI**

Eil. Nr.	Techniniai parametrai ir reikalavimai	Dydis, sąlyga
1.	Standartas	LST EN 60282-1
2.	Tipiniai bandymai turi būti atlikti Europoje esančioje laboratorijoje. Tipinių bandymų protokolą išdavusi organizacija turi būti akredituota atlikti bandymus, pagal aktualią standartų redakciją. Organizacijai akreditaciją suteikęs biuras turi būti pilnavertis Europos akreditacijos organizacijos (angl. EA) narys. Pilnaverčių (angl. Full member) narių sąrašas: http://www.european-accreditation.org/ea-members	Pateikti: <ul style="list-style-type: none"> • Pilną tipinių bandymų protokolo kopiją; • Produkto sertifikata arba tipinių bandymų sertifikata.
3.	Skirtas naudoti	Lauke ir patalpoje
4.	Aplinkos temperatūra	-25 °C ... +35 °C
5.	Korpuso medžiaga	Keramika
6.	Vardinė įtampa (U_n)	12 kV
7.	Maksimalioji trumpojo jungimo srovė (I_1)	≥ 50 kA
8.	Vardinė srovė (I_n)	Nurodoma užsakant 6,3; 10; 16; 20; 25; 31,5; 40; 50; 63; 80; 100; 125; 160; 200 A
9.	Vardinis dažnis	50 Hz
10.	Lydžiųjų įdėklų „išmušiklio“ (angl. striker) tipas bei veikimo techniniai duomenys	1 pav.; 1 lentelė
11.	Lydžiųjų įdėklų „išmušiklio“ (angl. striker) paskirtis	Skirtas signalizuoti apie saugiklio veikimą bei naudojamas 10 kV komutaciniams įrenginiams automatiškai atjungti.
12.	Lydžiųjų įdėklų „išmušiklio“ (angl. striker) poveikio jėga	80 N
13.	Gabaritiniai matmenys nurodomi užsakant	Pagal 2 pav.
14.	Ant lydžiojo įdėklo korpuso turi būti nurodyta:	<ul style="list-style-type: none"> – Vardinė srovė (I_n); – Vardinė įtampa (U_n); – Minimali atjungimo srovė (I_3); – Maksimali trumpojo jungimo atjungimo srovė (I_1); – Saugiklio tipas, (angl. back – up); – Naudojimo sąlygos (skirtas naudoti lauke ar patalpose); – įdėklo „išmušiklio“ (angl. striker) suveikimo kryptis; – Standartas
15.	Ant lydžiojo įdėklo kontakto turi būti nurodyta:	<ul style="list-style-type: none"> – Gamintojo pavadinimas ar prekės ženklas; – Vardinė įtampa (U_n); – Vardinė srovė (I_n).

16.	Techniniai dokumentai:	<ul style="list-style-type: none"> – Transportavimo, montavimo instrukcijos lietuvių ir anglų kalbomis; – Eksploatavimo instrukcija lietuvių ir anglų kalbomis; – Gabaritinis brėžinys.
17.	Tarnavimo laikas	≥ 25 metų
18.	Garantinis laikas	≥ 12 mėnesių

1 pav.

„Išmušiklio“ (angl. straiker) suveikimo brėžinys

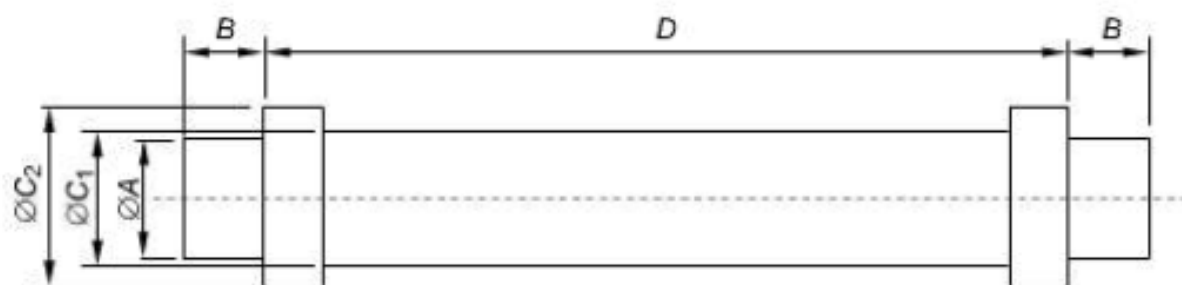


1 lentelė

Mechaninės „išmušiklio“ (angl. straiker) darbo savybės

Tipas	Energija	Mechaninės savybės					
		Vertės:		„Išmušiklio“ suveikimo eiga		Minimali likutinė jėga suveikus „išmušikliui“	Maksimali kelio trukmė
		Laisvas kelias (nuo taško O iki taško A)	Tolesnis kelias kai energija privalo būti perduota (nuo taško A iki taško B)	Min. (nuo taško O iki taško B)	Max. (nuo taško O iki taško B)		
J	mm	mm	mm	mm	N	ms	
Vidutinis	1 ± 0,5	4	16	20	40	20	50

2 pav.



ØA	B	ØC ₂ min.	ØC ₁ ir ØC ₂ max.	D
45 ± 1	33 + 2	50	88	292 442

Pastaba: Teikiant užsakymą 1-mo brėžinio lentelėje nurodyti konkrečius saugiklio D matmenis