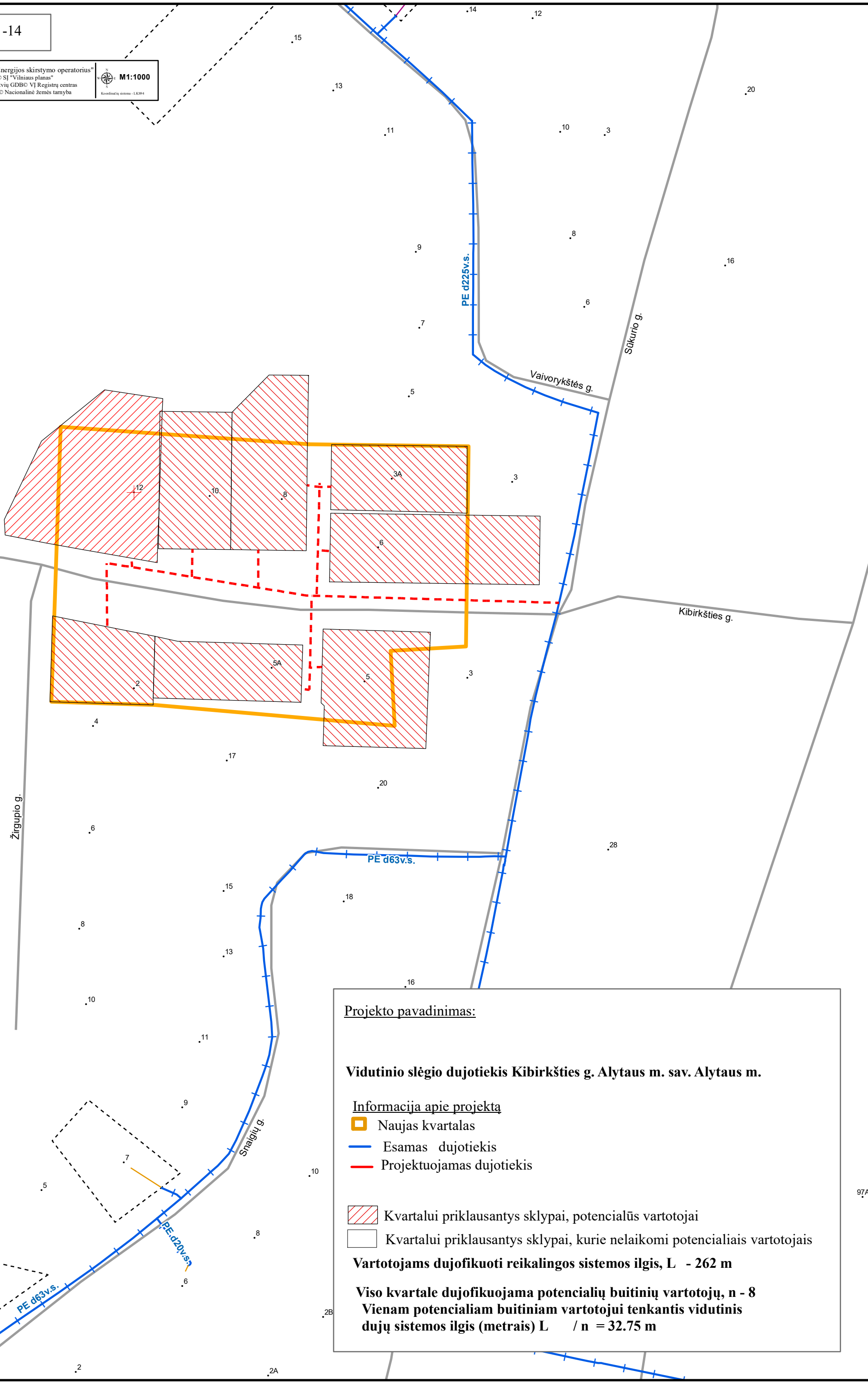


2018 - 06 -14

GIS © AB "Energijos skirstymo operatorius"
KDBS00V © SJ "Vilniaus planas"
Adresų ir gatvių GDB © VĮ Registrų centras
GDBS0000 © Nacionalinė žemės tarnyba

M1:1000
Koordinačių sistema - LK894



Projekto pavadinimas:

Vidutinio slėgio dujotiekis Kibirkšties g. Alytaus m. sav. Alytaus m.

Informacija apie projektą

- Naujas kvartalas
- Esamas dujotiekis
- Projektuojamas dujotiekis

▨ Kvartalui priklausantys sklypai, potencialūs vartotojai
□ Kvartalui priklausantys sklypai, kurie nelaikomi potencialiais vartotojais

Vartotojams dujofikuoti reikalingos sistemos ilgis, L - 262 m

Viso kvartale dujofikuojama potencialių buitinių vartotojų, n - 8
Vienam potencialiam buitiniam vartotojui tenkantis vidutinis dujų sistemos ilgis (metrais) L / n = 32.75 m