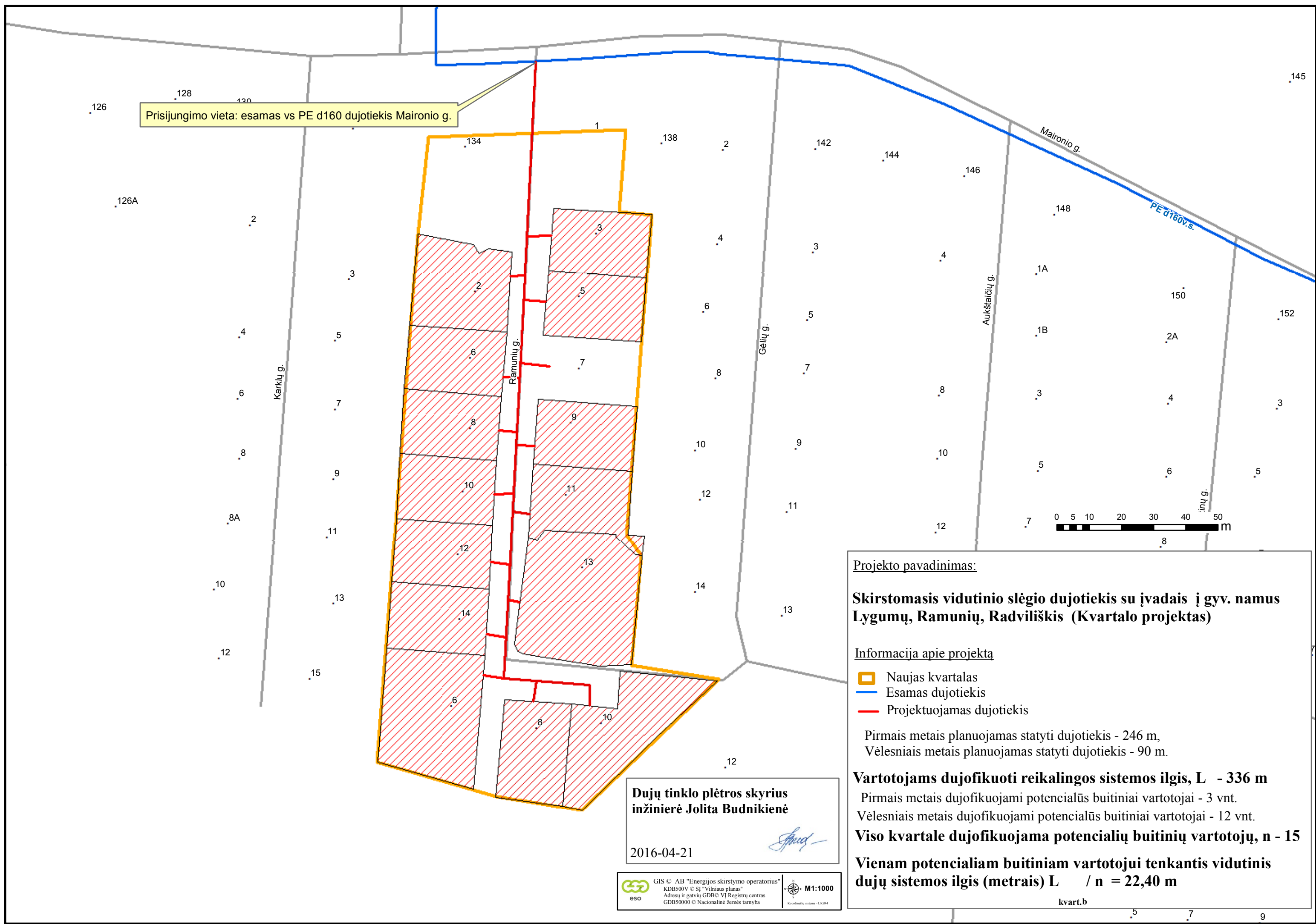


Prisijungimo vieta: esamas vs PE d160 dujotiekis Maironio g.



Projekto pavadinimas:

Skirstomasis vidutinio slėgio dujotiekis su įvadais į gyv. namus Lygumų, Ramunių, Radviliškis (Kvartalo projektas)

Informacija apie projektą

- Naujas kvartalas
- Esamas dujotiekis
- Projektuojamas dujotiekis

Pirmais metais planuojamas statyti dujotiekis - 246 m,
Vėlesniais metais planuojamas statyti dujotiekis - 90 m.

Vartotojams dujofikuoti reikalingos sistemos ilgis, L - 336 m

Pirmais metais dujofikuojami potencialūs buitiniai vartotojai - 3 vnt.
Vėlesniais metais dujofikuojami potencialūs buitiniai vartotojai - 12 vnt.

Viso kvartale dujofikuojama potencialių buitinių vartotojų, n - 15

Vienam potencialiam buitiniam vartotojui tenkantis vidutinis dujų sistemos ilgis (metrais) L / n = 22,40 m

Dujų tinklo plėtros skyrius
inžinierė Jolita Budnikienė
2016-04-21