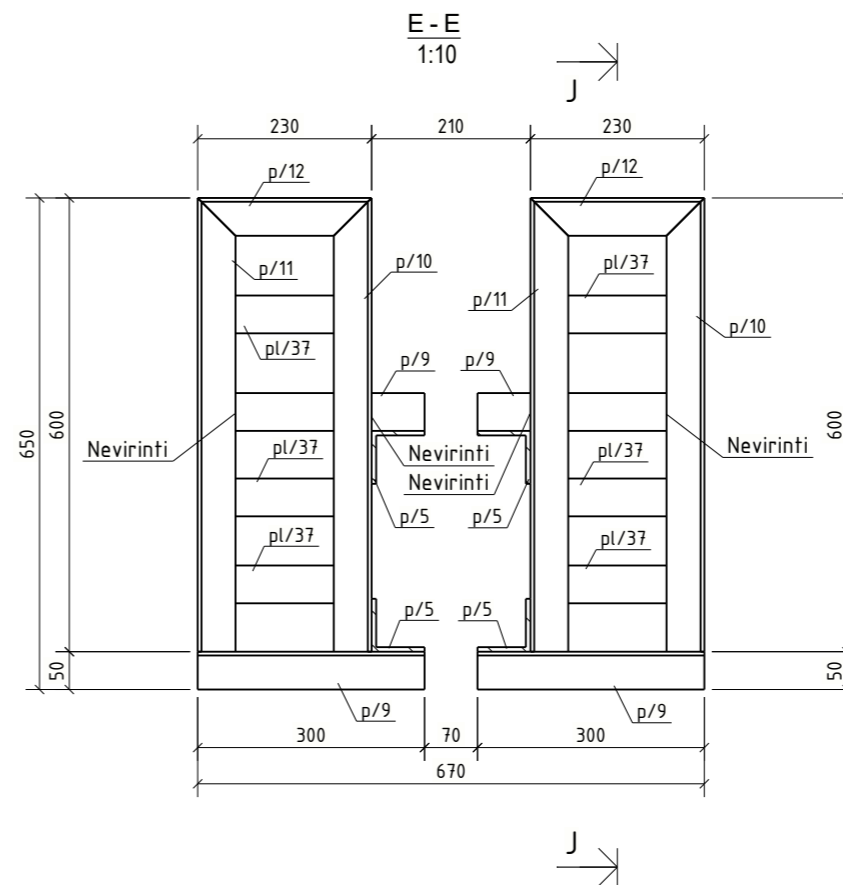
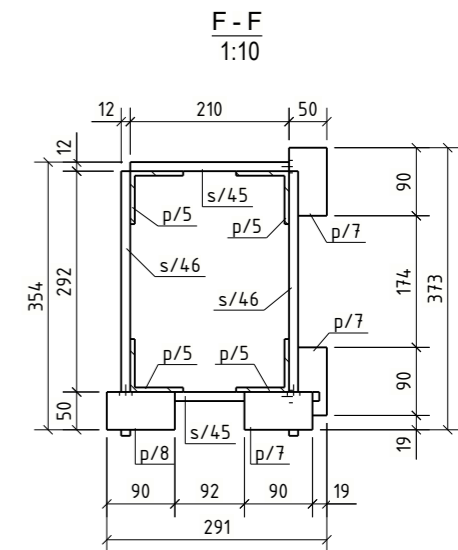
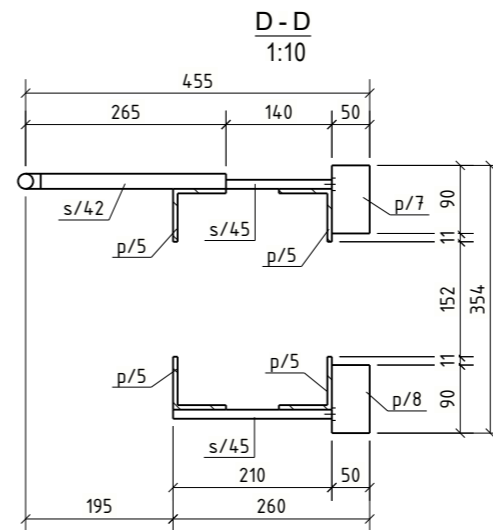
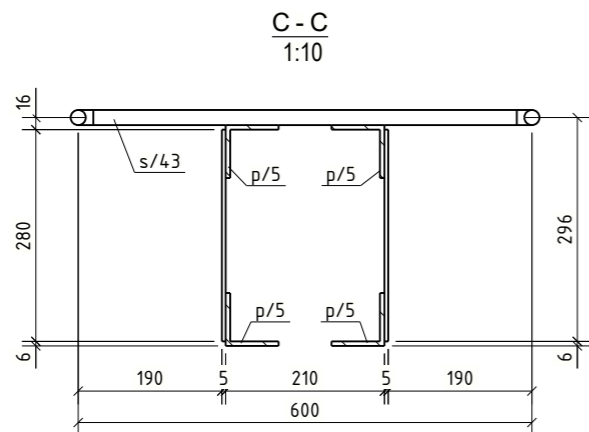
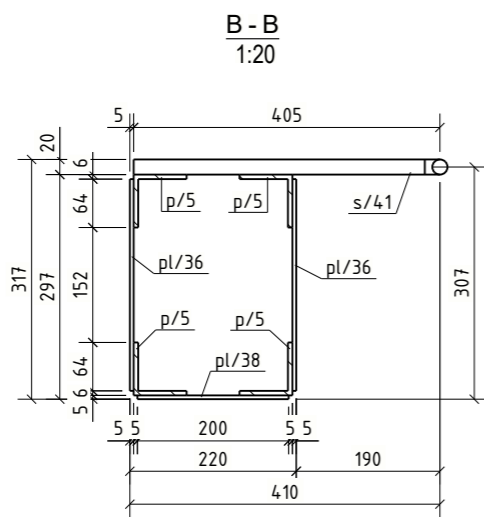
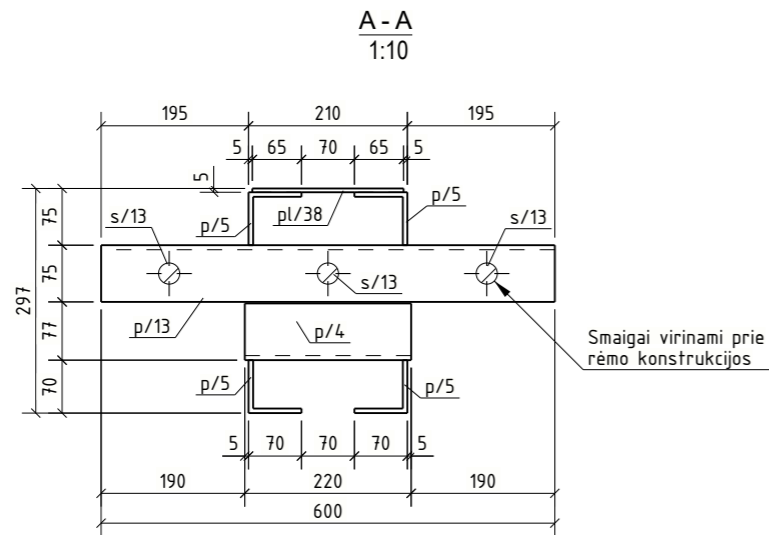


1. Pėdų kampuočiai p/9 virinamas prie visų kampuočių p/5, o prie pėdų kampuočių p/10 ir p/11 tik iš vienos pusės, kaip nurodyta brėžinyje.
2. Padengimas karštu cinkavimu ne mažiau 85µm

Bendrosios pastabos

Korozijos klasė	C3 (LST EN ISO 9223)	NDT patikra	EN 1090-2	1. Siūlių storis a, nebent pažymėta kitaip. 2. Nenurodytų siūlės, a=0,8t (t - ploniausio elemento storis). 3. Profilių sujungimo vietas derinti su projektuotojais. 4. Suvirinimo siūlių paruošimas pagal LST EN ISO 9692-1; 5. Detales virinti visu lietimosi paviršiumi;
Antikorozinis padengimas	Karštas cinkavimas	Tolerancijų klasė	A	
Paviršiaus paruošimas	ISO 8501-3 Sa 2½ + ISO8501-1 P2	Gamyklinės medžiagos	LST EN ISO 14341-A G42	
Cinkavimo reikalavimai	LST EN ISO 1461:2009	Saugos klasė	RC2	
Konstrukcijų klasė	EXC2 (EN 1090-2)	Tarnavimo trukmė	50 metų.	

KVAL. PATV. DOK. NR.	R. Lazauskų individuali veikla pagal pažymą Nr. 999001		TARPINĖS, PEREINAMOS ATRAMOS VIRŠŪNĖ		
26659	SK.PDV	Remigijus Lazauskas	DOKUMENTO PAVADINIMAS		Laida
			Paaukštinimas izoliuotiems laidams		
LT	UŽSAKOVAS/STATYTOJAS		DOKUMENTO ŽYMUO		Lapas
	Užsakovas		Projekto numeris-PP10/3		Lapų
				1	4

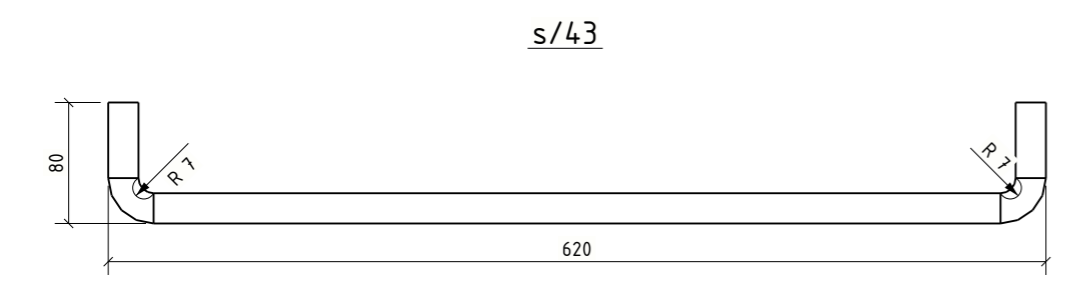
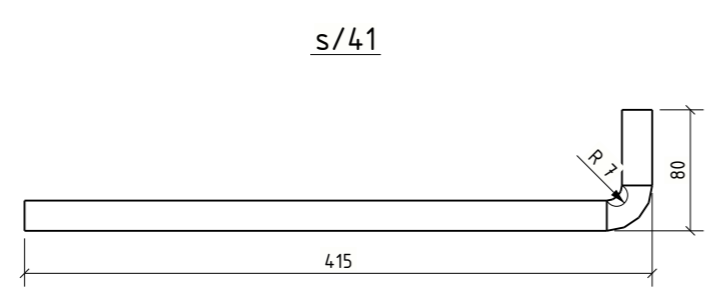
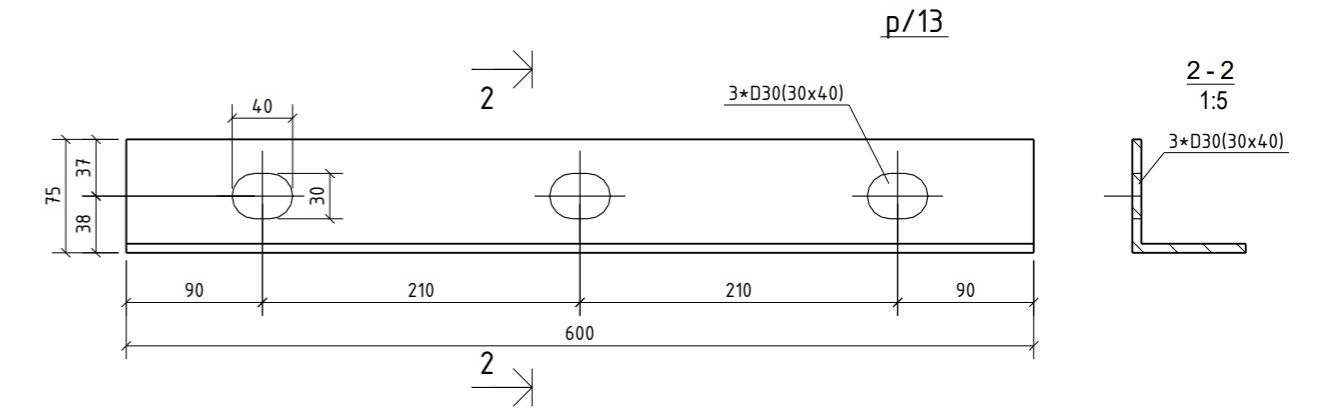
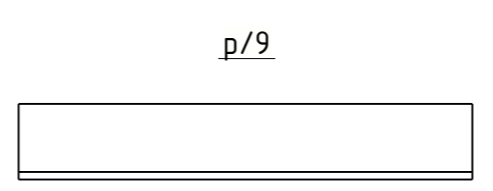
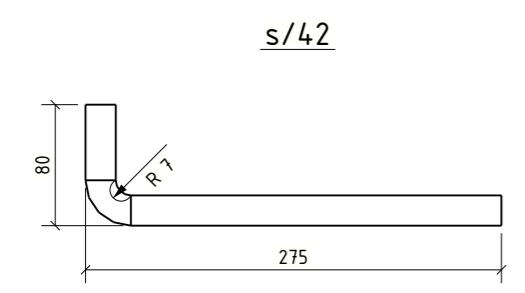
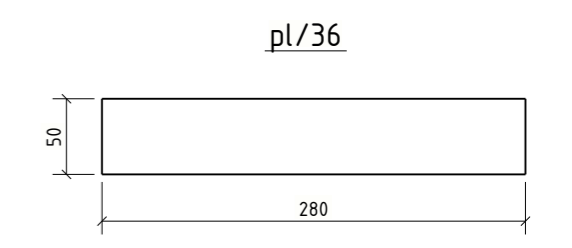
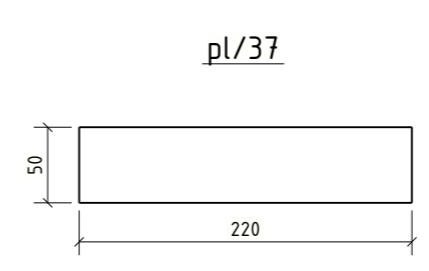
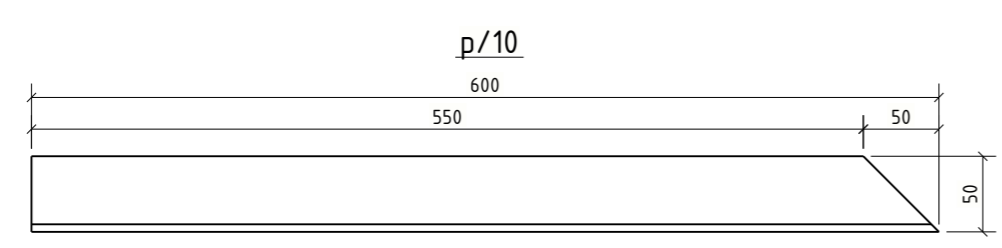
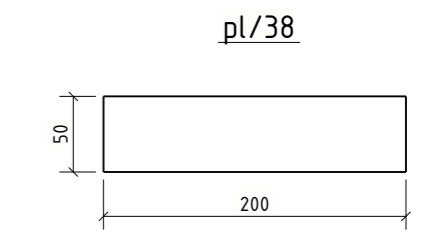
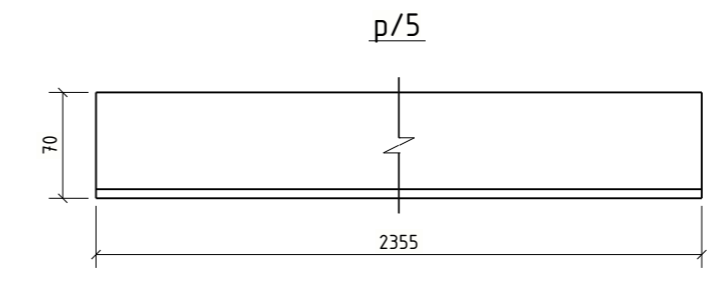
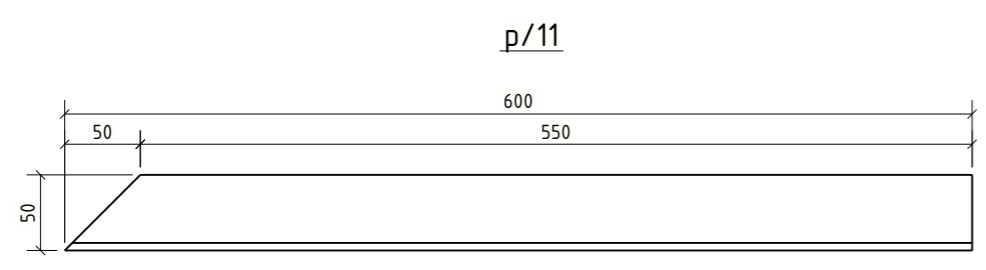
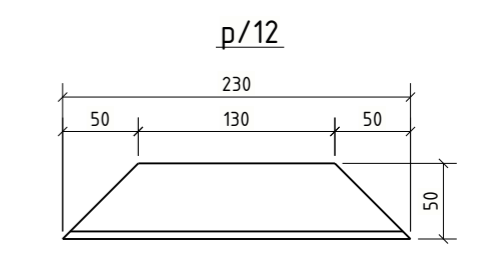
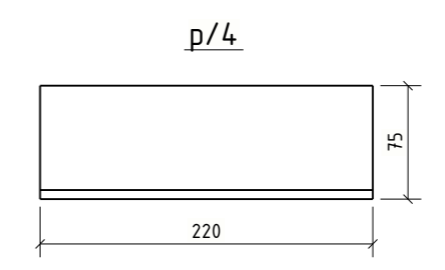
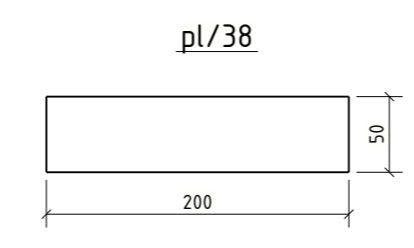
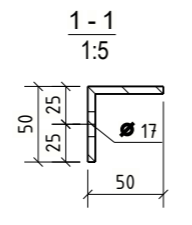
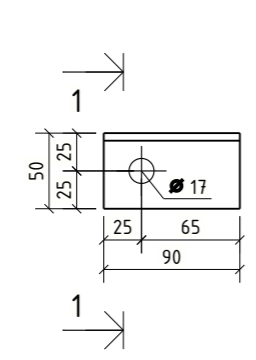
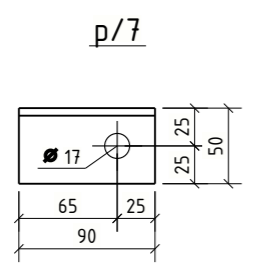


1. Pėdų kampuočiai p/9 virinamas prie visų kampuočių p/5, o prie pėdų kampuočių p/11 tik iš vienos pusės, kaip nurodyta brėžinyje.
2. Padengimas karštu cinkavimu ne mažiau 85µm

Bendrosios pastabos

Korozijos klasė	C3 (LST EN ISO 9223)	NDT patikra	EN 1090-2	1. Siūlių storis a, nebent pažymėta kitaip. 2. Nenurodytų siūlės, a=0,8t (t - ploniausio elemento storis). 3. Profilių sujungimo vietas derinti su projektuotojais. 4. Suvirinimo siūlių paruošimas pagal LST EN ISO 9692-1; 5. Detales virinti visu lietimosi paviršiumi;
Antikorozinis padengimas	Karštas cinkavimas	Tolerancijų klasė	A	
Paviršiaus paruošimas	ISO 8501-3 Sa 2½ + ISO8501-1 P2	Gamyklinės medžiagos	LST EN ISO 14341-A G42	
Cinkavimo reikalavimai	LST EN ISO 1461:2009	Saugos klasė	RC2	
Konstrukcijų klasė	EXC2 (EN 1090-2)	Tarnavimo trukmė	50 metų.	

KVAL. PATV. DOK. NR.	R. Lazausko individuali veikla pagal pažymą Nr. 999001			DOKUMENTO PAVADINIMAS	
26659	SK.PDV	Remigijus Lazauskas		Paaukštinimas izoliuotiems laidams	
				DOKUMENTO ŽYMUO	Lapas
LT	Užsakovas			Projekto numeris-PP10/3	Lapų
					2 4



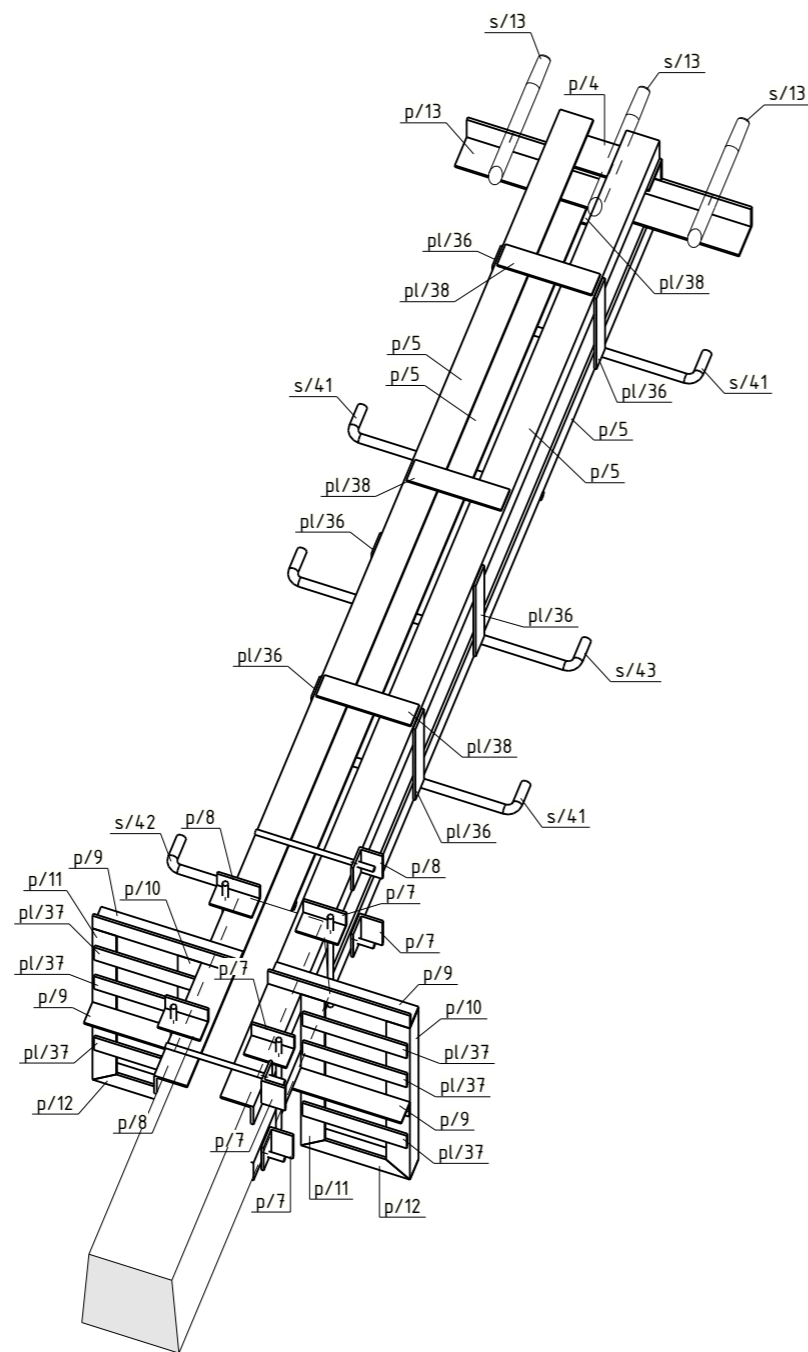
1. Pėdų kampuočiai p/9 virinamas prie visų kampuočių p/5, o prie pėdų kampuočių p/11 tik iš vienos pusės, kaip nurodyta brėžinyje.
2. Padengimas karštu cinkavimu ne mažiau 85µm

Bendrosios pastabos

Korozijos klasė	C3 (LST EN ISO 9223)	NDT patikra	EN 1090-2	1. Siūlių storis a, nebent pažymėta kitaip. 2. Nenurodytų siūlės, a=0,8t (t - ploniausio elemento storis). 3. Profilių sujungimo vietas derinti su projektuotojais. 4. Suvirinimo siūlių paruošimas pagal LST EN ISO 9692-1; 5. Detales virinti visu lietimosi paviršiumi;
Antikorozinis padengimas	Karštas cinkavimas	Tolerancijų klasė	A	
Paviršiaus paruošimas	ISO 8501-3 Sa 2½ + ISO8501-1 P2	Gamyklinės medžiagos	LST EN ISO 14341-A G42	
Cinkavimo reikalavimai	LST EN ISO 1461:2009	Saugos klasė	RC2	
Konstrukcijų klasė	EXC2 (EN 1090-2)	Tarnavimo trukmė	50 metų.	

KVAL. PATV. DOK. NR.	R. Lazausko individuali veikla pagal pažymą Nr. 999001			DOKUMENTO PAVADINIMAS	
26659	SK.PDV	Remigijus Lazauskas		Paaukštinimas izoliuotiems laidams	
				DOKUMENTO ŽYMUO	Lapas
LT	Užsakovas			Projekto numeris-PP10/3	Lapų
					3 4

3D
1:10



1. Pėdų kampuočiai p/9 virinamas prie visų kampuočių p/5, o prie pėdų kampuočių p/11 tik iš vienos pusės, kaip nurodyta brėžinyje.
2. Padengimas karštu cinkavimu ne mažiau 85µm

Medžiagų žiniaraštis								
Pozicija	Žymėjimas	Pavadinimas	Medžiaga	Ilgis (mm)	Kiekis, vnt.	Masė, 1vnt.	visu (kg)	Pastabos
PP10/3	Gaminio svoris [kg]					103.5	103.5	
	Gaminių kiekis [vnt.]					1		
p/4		L75*6	S355J2	220	1	1.52	1.52	k. cinkas
p/5		L70*6	S355J2	2355	4	15.03	60.12	k. cinkas
p/7		L50*5	S355J2	90	5	0.34	1.70	k. cinkas
p/8		L50*5	S355J2	90	3	0.34	1.02	k. cinkas
p/9		L50*5	S355J2	300	4	1.13	4.52	k. cinkas
p/10		L50*5	S355J2	600	2	2.26	4.52	k. cinkas
p/11		L50*5	S355J2	600	2	2.26	4.52	k. cinkas
p/12		L50*5	S355J2	230	2	0.87	1.73	k. cinkas
p/13		L75*6	S355J2	600	1	4.14	4.14	k. cinkas
pl/36		PL5*50	S355J2+N	280	6	0.55	3.30	k. cinkas
pl/37		PL5*50	S355J2+N	220	6	0.43	2.59	k. cinkas
pl/38		PL5*50	S355J2+N	200	4	0.39	1.57	k. cinkas
s/41		D20	S355J2	451	3	1.03	3.10	k. cinkas
s/42		D20	S355J2	311	1	0.72	0.72	k. cinkas
s/43		D20	S355J2	691	1	1.60	1.60	k. cinkas
s/45		D12	S355J2	250	4	0.20	0.80	k. cinkas
s/46		D12	S355J2	350	4	0.28	1.12	k. cinkas
						Suvirinimui: 2,0%	2.0	
						Cinkavimui: 3,0%	3.0	

Bendrosios pastabos

Korozijos klasė	C3 (LST EN ISO 9223)	NDT patikra	EN 1090-2	1. Siūlių storis a, nebent pažymėta kitaip. 2. Nenurodytų siūlės, a=0,8t (t -ploniausio elemento storis). 3. Profilių sujungimo vietas derinti su projektuotojais. 4. Suvirinimo siūliu paruošimas pagal LST EN ISO 9692-1; 5. Detales virinti visu lietimosi paviršiumi;
Antikorozinis padengimas	Karštas cinkavimas	Tolerancijų klasė	A	
Paviršiaus paruošimas	ISO 8501-3 Sa 2½ + ISO8501-1 P2	Gamyklinės medžiagos	LST EN ISO 14341-A G42	
Cinkavimo reikalavimai	LST EN ISO 1461:2009	Saugos klasė	RC2	
Konstrukcijų klasė	EXC2 (EN 1090-2)	Tarnavimo trukmė	50 metų.	

KVAL. PATV. DOK. NR.	R. Lazausko individuali veikla pagal pažymą Nr. 999001				
26659	SK.PDV	Remigijus Lazauskas	DOKUMENTO PAVADINIMAS		Laida
			Paaukštinimas izoliuotiems laidams		
LT	UŽSAKOVAS/STATYTOJAS		DOKUMENTO ŽYMUO		Lapas
	Užsakovas		Projekto numeris-PP10/3		Lapų
				4	4