

RANGOVO DOKUMENTŲ PATEIKIMO ATMINTINĖ

2024-10-22



PAGRINDINĖS RANGOVO DOKUMENTŲ TEIKIMO TAISYKLĖS

- ESO Rangovo dokumentai teikiami www.eso.lt portale per šią nuorodą: [Rangovų dokumentų pateikimas | ESO - Energijos skirstymo operatorius](#);
- Teikiant Rangovo dokumentus reikia vadovautis Prijungimo paslaugos sąlygomis ir jose nurodytais Kliento veiksmais;
- Dokumentų pasirašymas vykdomas ELPAKO sistema (t. y. SMART-ID, mobiliu arba USB parašu);
- Supildžius laukus sistema sukuria PDF formato dokumentą, kurį **patikrinkite, pasirašykite, parsisiųskite ir pateikite**;
- Pasirašydami dokumentą, patvirtinate, kad Klientas gavo abiejų šalių pasirašytą dokumento egzempliorių.

BENDRASIS DUOMENŲ APSAUGOS REGLAMENTAS

Pagal Bendrąjį duomenų apsaugos reglamentą (BDAR), visi asmens duomenys turi būti tvarkomi tiksliai, saugiai ir teisėtai. Netikslus asmens duomenų pateikimas gali būti laikomas asmens duomenų apsaugos pažeidimu ir turėti rimtų pasekmių, todėl **prašome Jūsų:**

- Būti ypač atidiems, kai pildote formas ir pateikiate duomenis ESO sistemoje;
- Užtikrinti, kad visi pateikti duomenys yra tikslūs ir atnaujinti (**el. pašto adresai** ir kita informacija);
- Nedelsiant informuoti Mus apie bet kokius netikslumus ar klaidas, kad galėtume juos ištaisyti ir imtis reikiamų veiksmų.

Taip pat prašome nurodyti **teisingas objekto, elektrinių ir kaupimo įrenginių galias**. Įrengtoji elektrinės ar kaupimo įrenginio galia gali būti didinama ar mažinama, tačiau **leistina generuoti į tinklą galia** pateikta su pirma deklaracija yra **nekeičiama**.



RANGOVŲ DOKUMENTŲ PATEIKIMO PUSLAPIS

- Galima pateikti dokumentą;
- Galima patikrinti jau pateikto dokumento statusą.

Rangovų dokumentų pateikimas



Teikti dokumentą

Toliau



Tikrinti būseną

Toliau

GALIMOS DOKUMENTŲ FORMOS



Naujo įvado įrengimas

Elektros įrenginių techninės būklės patikrinimo aktas

Toliau



Esamo įvado patikrinimas

Elektros įrenginių techninės būklės patikrinimo aktas, kai elektros įrenginių leistina naudoti galia didinama ar mažinama be rekonstravimo darbų

Toliau



Gaminančio vartotojo deklaracija (iki 100 kW)

SVARBU! Deklaraciją teikite tik įsitikinę, kad Klientas yra pasirašęs Prijungimo paslaugos sutartį, kitu atveju deklaraciją reikės teikti pakartotinai

Toliau



VERT dokumentai

Toliau



Kaupiklio deklaracijos pateikimo forma

Toliau



Elektrinės vertinimo forma

Natūriniai bandymai

Toliau

TEIKIANT DOKUMENTĄ



Vadovaukitės Prijungimo Sąlygomis

- Įrašykite tokį Objekto adresą, Objekto savininką, kokie yra nurodyti Prijungimo Sąlygose
- Teikite dokumentus įsitikinę, kad Klientas yra atlikęs veiksmus įgyvendinant Objekto prijungimą, nurodytus Prijungimo Sąlygų 3 punkte



Pasitikrinkite duomenų teisingumą

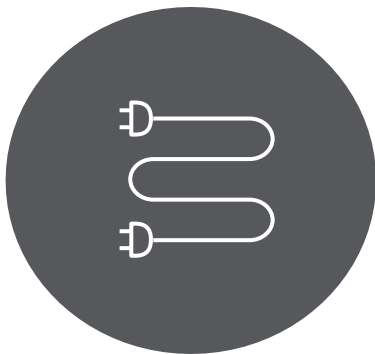
- Atidžiai įrašykite prašomus duomenis, nes atsakote už jų teisingumą
- Įrašykite teisingą elektroninio pašto adresą, nes į jį būsite informuoti apie teikto dokumento statusą (priimtas/nepriimtas)
- Įrašykite iš VERT gauto Jūsų įmonės atestato numerį, kuris atitinka darbų pobūdį teikiamam dokumentui



Prisekite papildomus dokumentus

- Teikiant Rangovo aktą ir **Objekto galiai esant virš 30 kW** papildomai reikia pateikti:
 1. Objekto elektros įrenginių įrengimo projektą/schema;
 2. Žemės sklypo kadastrinių matavimų planą su nurodyta pakloto elektros kabelio trasa (jeigu trasa nebuvo klojama, prašome pažymėti (parašyti) ant žemės sklypo kadastrinio matavimo plano, kad naujas kabelis nebuvo tiestas);
 3. Elektros grandinių varžų matavimo protokolą
- Jeigu pridudama **daugiau nei viena apskaita**, reikia pateikti apskaitų detalizacijos lentelę, kurią galite rasti [čia](#).

TEIKIANT DOKUMENTĄ



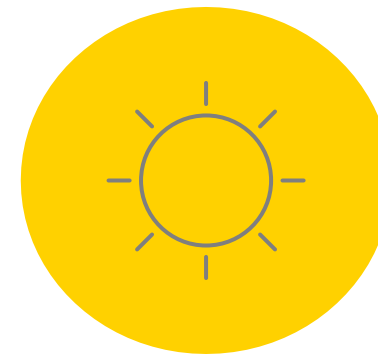
Pakartotinai teikiant dokumentą

- Jeigu teikiate Rangovo deklaraciją pakartotinai – pastabų lauke nurodykite kokiu tikslu yra teikiamas dokumentas



VERT pažymos

- Teikiant VERT dokumentus reikalinga prisegti VERT pažymą ir metaduomenis
- Pasirinkite tokią VERT dokumento išdavimo datą, kokia yra nurodyta VERT dokumento metaduomenyse
- Įrašykite tokį VERT dokumento registracijos numerį, koks yra nurodytas VERT dokumento metaduomenyse



Elektrinės galios

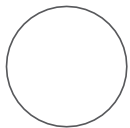
- Įrašykite suminę (esama + nauja) įrengtos elektrinės galią - visų įrengtų saulės modulių galią
- Įrašykite norimą įsirengti naują elektrinės galią (suminė - esama)
- Jeigu teikiate deklaraciją naujai įrengiamai elektrinei - suminę (esama + nauja) įrengtos elektrinės galią ir naują elektrinės galią nurodykite vienodas
- Leistina generuoti į tinklą galia pateikta su pirma deklaracija yra nekeičiama, todėl duomenis įrašykite atsakingai.

VERT IŠDUOTI ATESTATAI



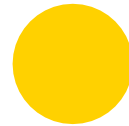
Atestatas elektros įrenginių įrengimui (EI-XXXX)

- Atestatas tinkamas, jeigu Kliento objekte buvo klojamas naujas kabelis, vykdomi energetikos įrenginių įrengimo (rekonstravimo) darbai, teikiant Rangovo aktą yra pasirinktas formos tipas „Naujo įvado įrengimas“.



Licencijos gavėjas

- Įrašykite tokį Rangovo pavadinimą, koks yra nurodytas VERT išduotame atestate

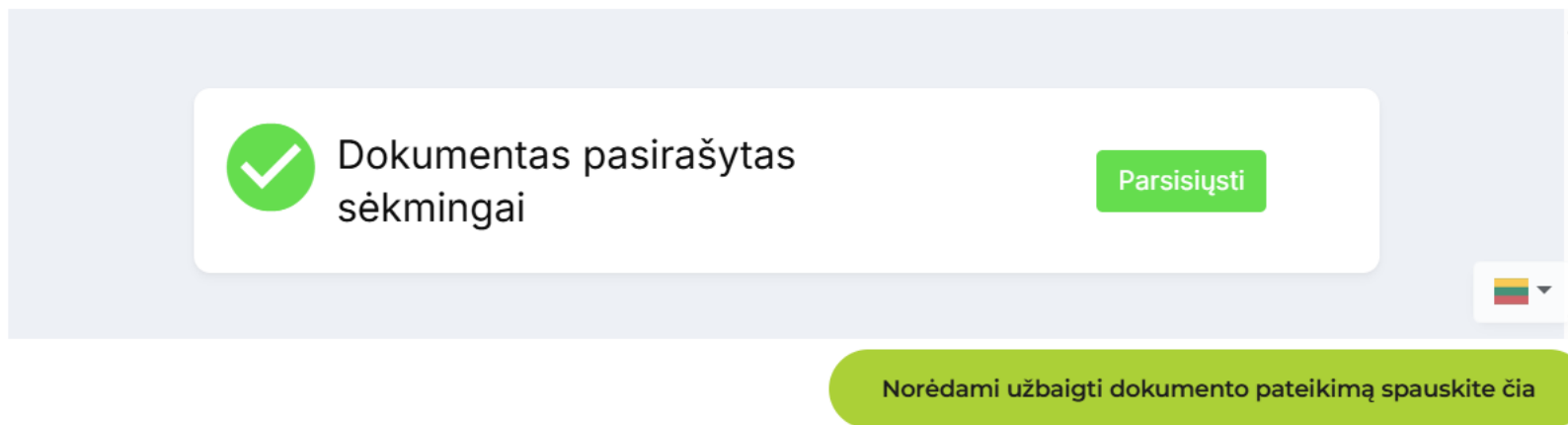


Atestatas energetikos įrenginiams eksploatuoti (E-XXXX)

- Atestatas tinkamas, kai elektros įrenginių leistina naudoti galia buvo didinama ar mažinama be rekonstravimo darbų (keičiamas tik įvadinis automatinis jungiklis), teikiant Rangovo aktą yra pasirinktas formos tipas „Esamas įvado patikrinimas“

DOKUMENTO ATSISIUNTIMAS IR PATEIKIMAS

SVARBU! Sėkmingai pasirašius dokumentą nepamirškite jo **ATSISIŪSTI** (mygtukas „Parsisiųsti“) bei **PATEIKTI** (mygtukas „Norėdami užbaigti dokumento pateikimą spauskite čia“).



Naudingos ESO nuorodos

- ESO Rangovo dokumentai teikiami www.eso.lt portale per šią nuorodą: [Rangovų dokumentų pateikimas | ESO - Energijos skirstymo operatorius](#).
- ESO Rangovų dokumentų šablonai ir apskaitų detalizacijos lentelė: [Sutartys ir kiti dokumentai - Elektra - ESO - Energijos skirstymo operatorius](#).
- Prie ESO prijungiamų elektrinių techniniai reikalavimai: [Prie ESO tinklo prijungiamų A0 ir A1 tipo \(0,8 – 100 kW\) saulės elektrinių nustatymai](#)
- Supaprastinti elektros tinklo projektai (schema-planas) teikiami patvirtinimui per šią nuorodą: [Naujų Klientų prijungimo projektų pateikimas - Elektros darbų Rangovams ir Tiekėjams - ESO - Energijos skirstymo operatorius](#)