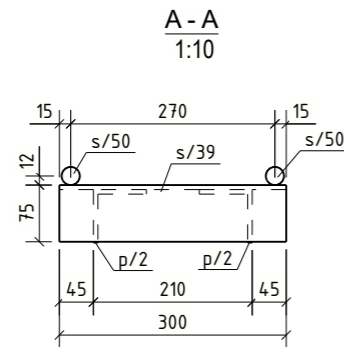


1. Pėdų kampuočiai p/9 virinami prie visų kampuočių p/5 ir p/2, o prie pėdų kampuočių p/10 ir p/11 tik iš vienos pusės, kaip nurodyta brėžinyje.
2. Padengimas karštu cinkavimu ne mažiau 85µm

Bendrosios pastabos

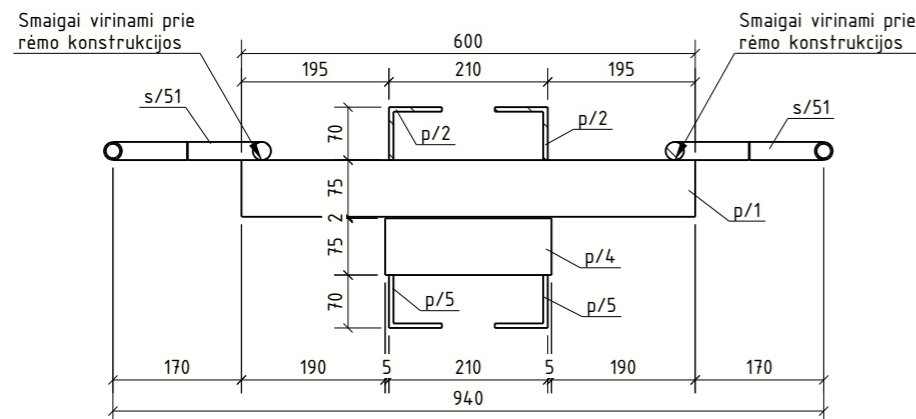
Korozijos klasė	C3 (LST EN ISO 9223)	NDT patikra	EN 1090-2	1. Siūlių storis a, nebent pažymėta kitaip. 2. Nenurodytų siūlės, a=0,8t (t – ploniausio elemento storis). 3. Profilių sujungimo vietas derinti su projektuotojais. 4. Suvirinimo siūlių paruošimas pagal LST EN ISO 9692-1; 5. Detales virinti visu lietimosi paviršiumi;
Antikorozinis padengimas	Karštas cinkavimas	Tolerancijų klasė	A	
Paviršiaus paruošimas	ISO 8501-3 Sa 2½ + ISO8501-1 P2	Gamyklinės medžiagos	LST EN ISO 14341-A G42	
Cinkavimo reikalavimai	LST EN ISO 1461:2009	Saugos klasė	RC2	
Konstrukcijų klasė	EXC2 (EN 1090-2)	Tarnavimo trukmė	50 metų.	

KVAL. PATV. DOK. NR.	R. Lazausko individuali veikla pagal pažymą Nr. 999001		STATINIO PROJEKTO PAVADINIMAS		
			TARPINĖS, PEREINAMOS ATRAMOS VIRŠŪNĖ		
26659	SK.PDV	Remigijus Lazauskas	DOKUMENTO PAVADINIMAS		Laida
			Paaukštinimas neizoliuotiems laidams		
LT	UŽSAKOVAS/STATYTOJAS		DOKUMENTO ŽYMUO		Lapas
	Užsakovas		Projekto numeris-PP10/2		Lapų
			1	5	



A - A
1:10

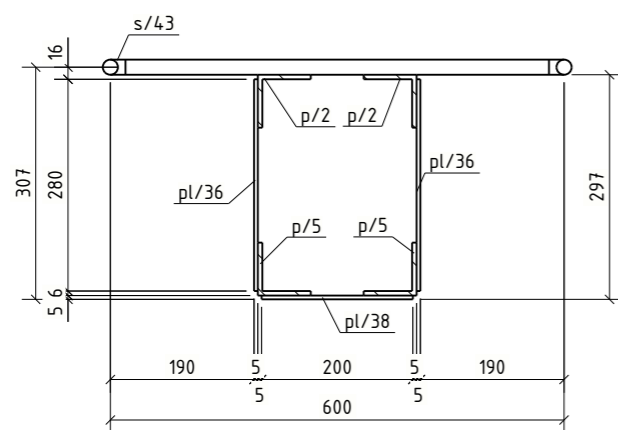
B - B
1:20



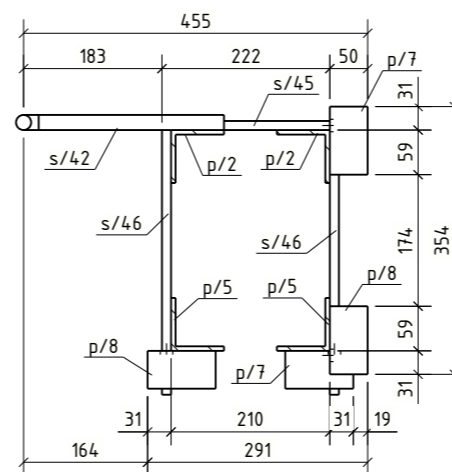
Smaigai virinami prie rėmo konstrukcijos

Smaigai virinami prie rėmo konstrukcijos

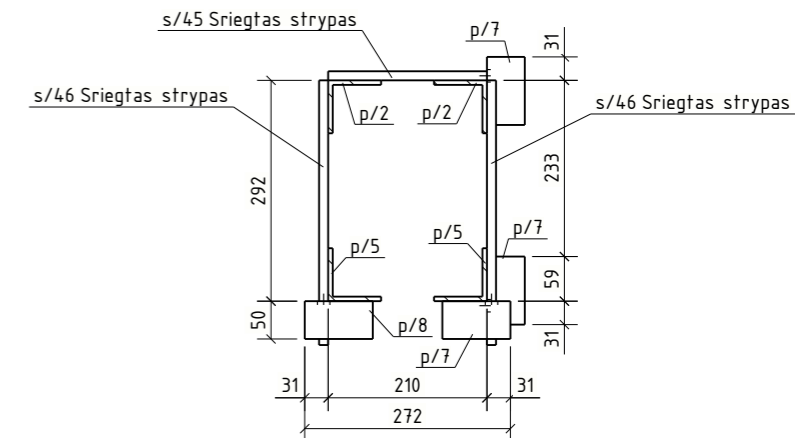
C - C
1:10



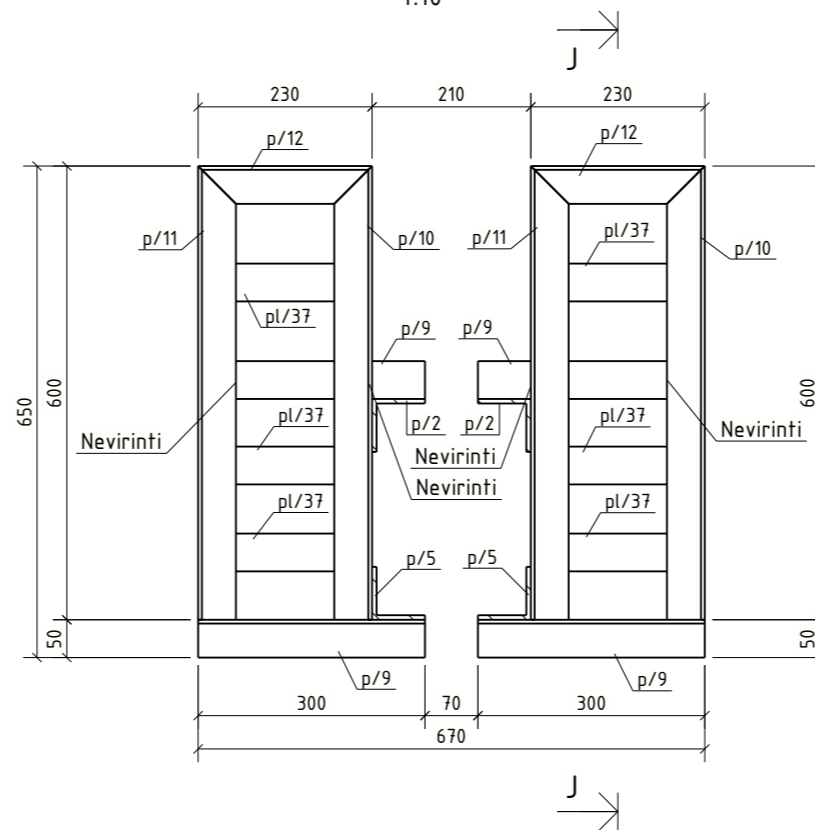
D - D
1:10



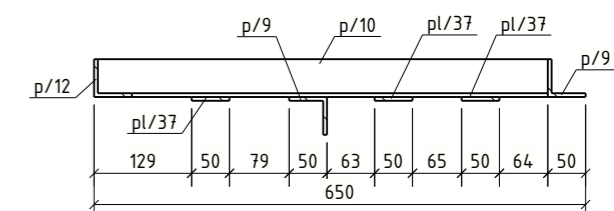
F - F
1:10



E - E
1:10



J - J
1:10



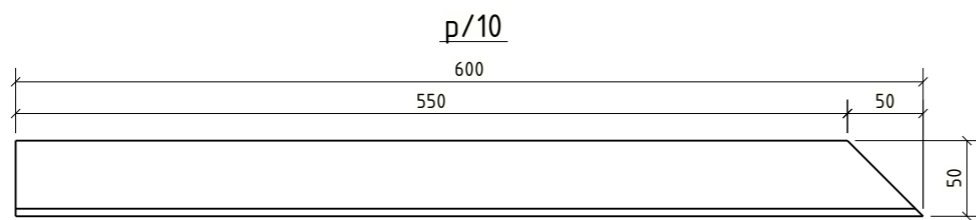
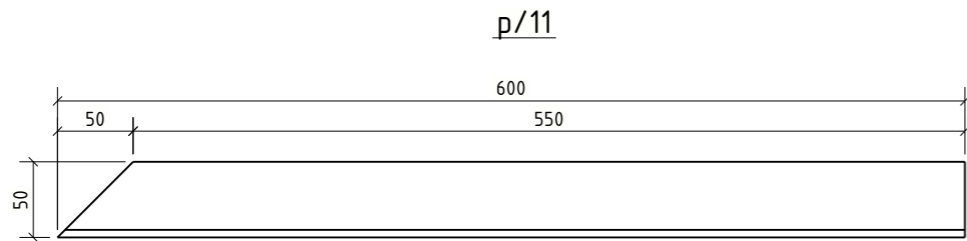
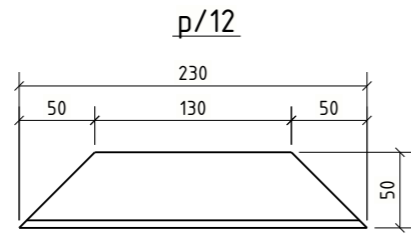
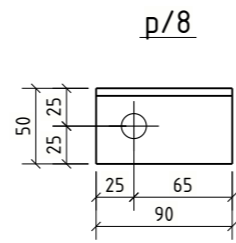
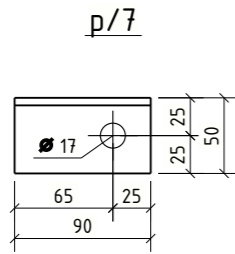
- Pėdų kampuočiai p/9 virinamas prie visų kampuočių p/5 ir p/2, o prie pėdų kampuočių p/10 ir p/11 tik iš vienos pusės, kaip nurodyta brėžinyje.
- Padengimas karštu cinkavimu ne mažiau 85µm

Bendrosios pastabos

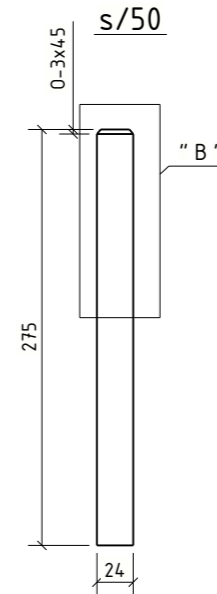
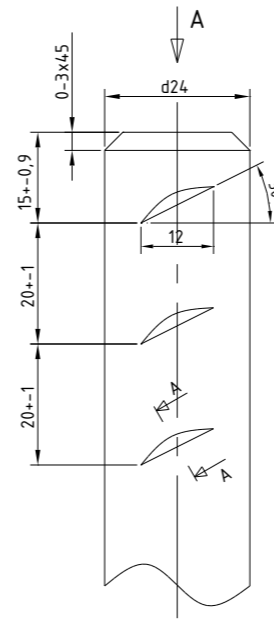
Korozijos klasė	C3 (LST EN ISO 9223)	NDT patikra	EN 1090-2
Antikorozinis padengimas	Karštas cinkavimas	Tolerancijų klasė	A
Paviršiaus paruošimas	ISO 8501-3 Sa 2½ + ISO8501-1 P2	Gamyklinės medžiagos	LST EN ISO 14341-A G42
Cinkavimo reikalavimai	LST EN ISO 1461:2009	Saugos klasė	RC2
Konstrukcijų klasė	EXC2 (EN 1090-2)	Tarnavimo trukmė	50 metų.

- Siūlių storis a, nebent pažymėta kitaip.
- Nenurodytų siūlės, a=0,8t (t -ploniausio elemento storis).
- Profilijų sujungimo vietas derinti su projektuotojais.
- Suvinimo siūliu paruošimas pagal LST EN ISO 9692-1;
- Detalės virinti visu lietimosi paviršiumi;

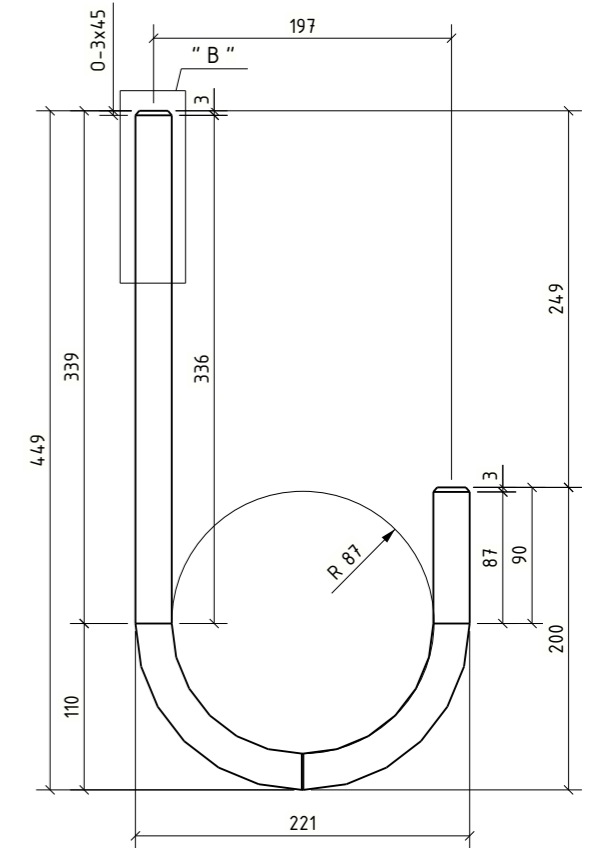
KVAL. PATV. DOK. NR.	R. Lazausko individuali veikla pagal pažymą Nr. 999001		STATINIO PROJEKTO PAVADINIMAS TARPINĖS, PEREINAMOS ATRAMOS VIRŠŪNĖ		
	26659	SK.PDV	Remigijus Lazauskas	DOKUMENTO PAVADINIMAS Paaukštintas neizoliuotiems laidams	
LT	UŽSAKOVAS/STATYTOJAS		DOKUMENTO ŽYMUO		Lapas
	Užsakovas		Projekto numeris-PP10/2		Lapų
					2
					5



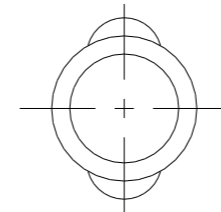
Vaizdas "B"



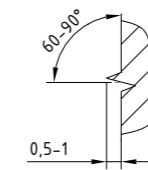
s/51



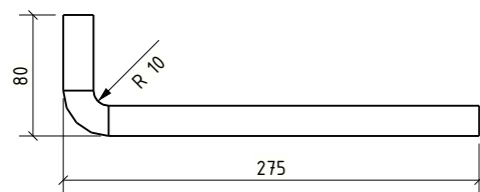
Vaizdas "A"



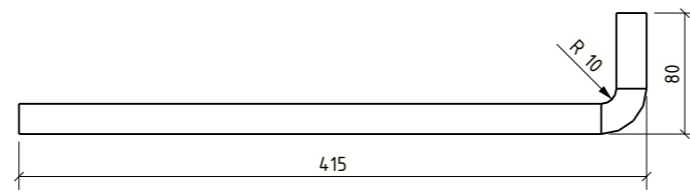
Pjūvis "A-A"



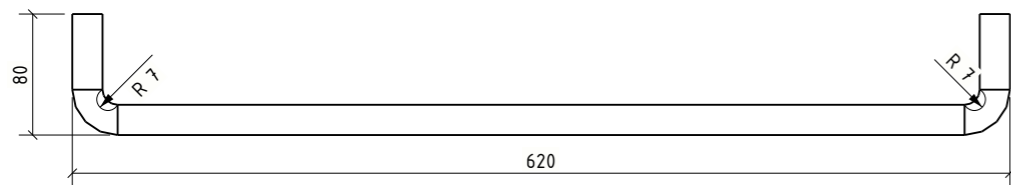
s/42



s/41



s/43

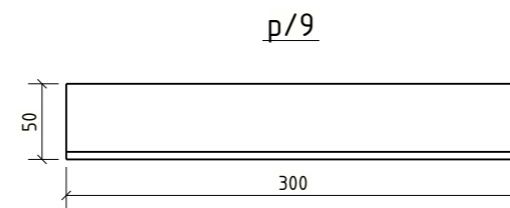
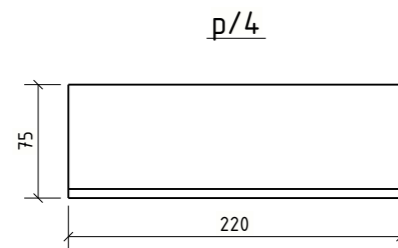
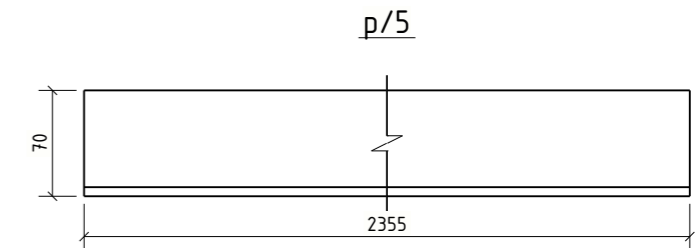
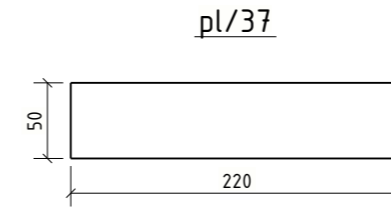
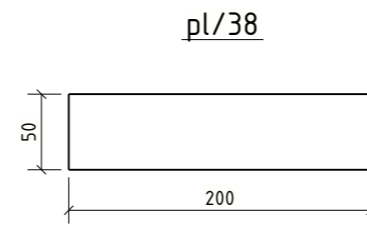
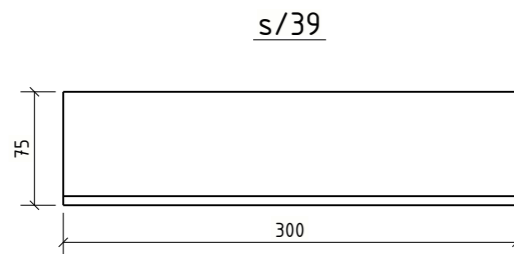
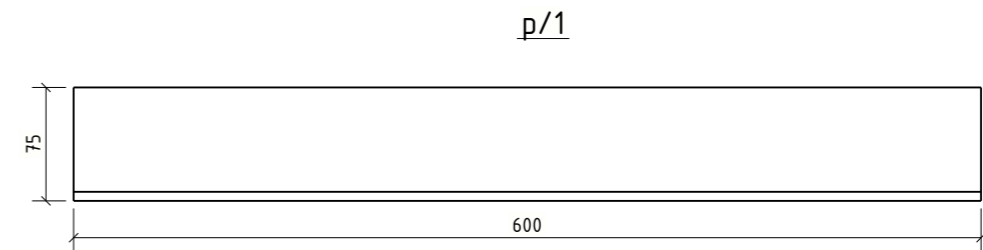
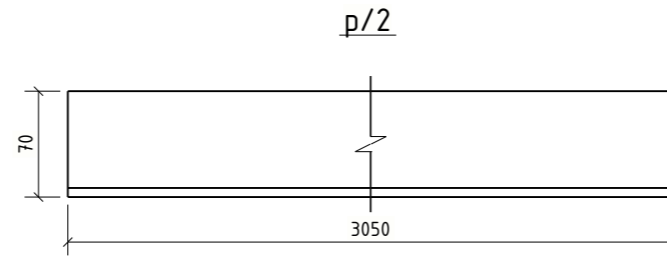
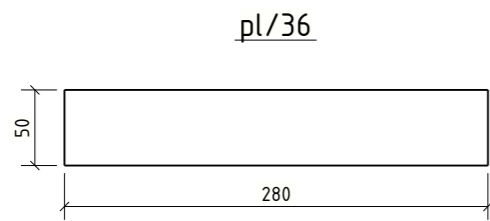


Bendrosios pastabos

Korozijos klasė	C3 (LST EN ISO 9223)	NDT patikra	EN 1090-2	1. Siūlių storis a, nebent pažymėta kitaip. 2. Nenurodytų siūlės, a=0,8t (t - ploniausio elemento storis). 3. Profilių sujungimo vietas derinti su projektuotojais. 4. Suvirinimo siūlių paruošimas pagal LST EN ISO 9692-1; 5. Detales virinti visu lietimosi paviršiumi;
Antikorozinis padengimas	Karštas cinkavimas	Tolerancijų klasė	A	
Paviršiaus paruošimas	ISO 8501-3 Sa 2½ + ISO8501-1 P2	Gamyklinės medžiagos	LST EN ISO 14341-A G42	
Cinkavimo reikalavimai	LST EN ISO 1461:2009	Saugos klasė	RC2	
Konstrukcijų klasė	EXC2 (EN 1090-2)	Tarnavimo trukmė	50 metų.	

1. Pėdų kampuočiai p/9 virinamas prie visų kampuočių p/5 ir p/2, o prie pėdų kampuočių p/10 ir p/11 tik iš vienos pusės, kaip nurodyta brėžinyje.
2. Padengimas karštu cinkavimu ne mažiau 85µm

KVAL. PATV. DOK. NR.	R. Lazausko individuali veikla pagal pažymą Nr. 999001		STATINIO PROJEKTO PAVADINIMAS	
	26659 SK.PDV Remigijus Lazauskas		TARPINĖS, PEREINAMOS ATRAMOS VIRŠŪNĖ	
LT	UŽSAKOVAS/STATYTOJAS		DOKUMENTO PAVADINIMAS	
	Užsakovas		Paaukštinimas neizoliuotiems laidams	
UŽSAKOVAS/STATYTOJAS			DOKUMENTO ŽYMUO	
Užsakovas			Projekto numeris-PP10/2	
			Lapas	Lapų
			3	5

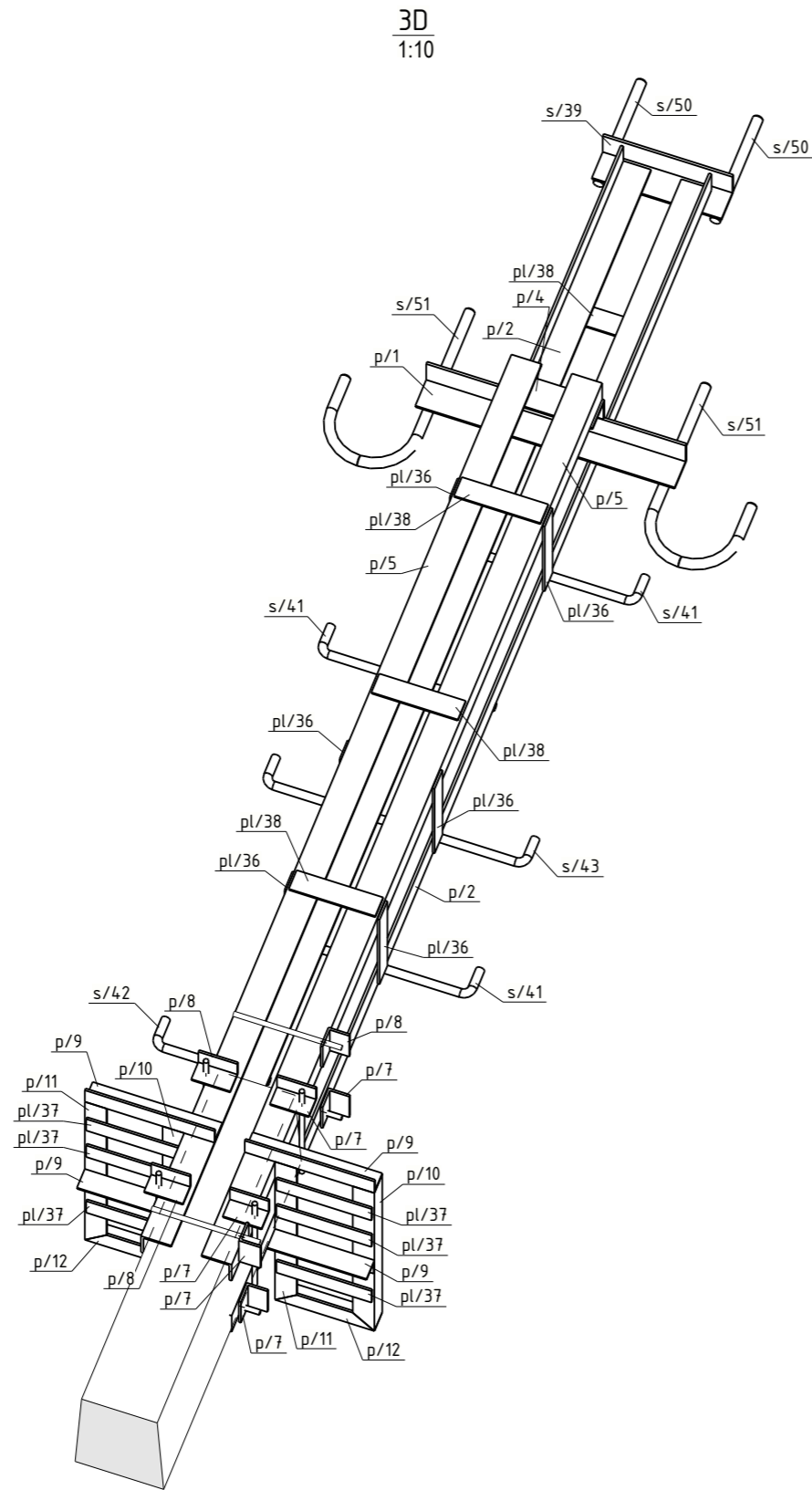


1. Pėdų kampuočiai p/9 virinamas prie visų kampuočių p/5 ir p/2, o prie pėdų kampuočių p/10 ir p/11 tik iš vienos pusės, kaip nurodyta brėžinyje.
2. Padengimas karštu cinkavimu ne mažiau 85µm

Bendrosios pastabos

Korozijos klasė	C3 (LST EN ISO 9223)	NDT patikra	EN 1090-2	1. Siūlių storis a, nebent pažymėta kitaip. 2. Nenurodytų siūlės, a=0,8t (t - ploniausio elemento storis). 3. Profilių sujungimo vietas derinti su projektuotojais. 4. Suvirinimo siūlių paruošimas pagal LST EN ISO 9692-1; 5. Detales virinti visu lietimosi paviršiumi;
Antikorozinis padengimas	Karštas cinkavimas	Tolerancijų klasė	A	
Paviršiaus paruošimas	ISO 8501-3 Sa 2½ + ISO8501-1 P2	Gamyklinės medžiagos	LST EN ISO 14341-A G42	
Cinkavimo reikalavimai	LST EN ISO 1461:2009	Saugos klasė	RC2	
Konstrukcijų klasė	EXC2 (EN 1090-2)	Tarnavimo trukmė	50 metų.	

KVAL. PATV. DOK. NR.	R. Lazausko individuali veikla pagal pažymą Nr. 999001			STATINIO PROJEKTO PAVADINIMAS TARPINĖS, PEREINAMOS ATRAMOS VIRŠŪNĖ	
	26659	SK.PDV	Remigijus Lazauskas	DOKUMENTO PAVADINIMAS Paaukštintimas neizoliuotiems laidams	
LT	UŽSAKOVAS/STATYTOJAS Užsakovas			DOKUMENTO ŽYMUO Projekto numeris-PP10/2	
				Lapas	Lapų
			4	5	



1. Pėdų kampuočiai p/9 virinamas prie visų kampuočių p/5 ir p/2, o prie pėdų kampuočių p/10 ir p/11 tik iš vienos pusės, kaip nurodyta brėžinyje.
2. Padengimas karštu cinkavimu ne mažiau 85µm

Medžiagų žiniaraštis									
Pozicija	Žymėjimas	Pavadinimas	Medžiaga	Ilgis (mm)	Kiekis, vnt.	Masė, 1vnt.	visu (kg)	Pastabos	
PP10/2	Gaminio svoris [kg]						121.8	121.8	
	Gaminių kiekis [vnt.]					1			
p/1		L75*6	S355J2	600	1	4.14	4.14	k. cinkas	
p/2		L70*6	S355J2	3050	2	19.47	38.93	k. cinkas	
p/4		L75*6	S355J2	220	1	1.52	1.52	k. cinkas	
p/5		L70*6	S355J2	2355	2	15.03	30.06	k. cinkas	
p/7		L50*5	S355J2	90	5	0.34	1.70	k. cinkas	
p/8		L50*5	S355J2	90	3	0.34	1.02	k. cinkas	
p/9		L50*5	S355J2	300	4	1.13	4.52	k. cinkas	
p/10		L50*5	S355J2	600	2	2.26	4.52	k. cinkas	
p/11		L50*5	S355J2	600	2	2.26	4.52	k. cinkas	
p/12		L50*5	S355J2	230	2	0.87	1.73	k. cinkas	
pl/36		PL5*50	S355J2+N	280	6	0.55	3.30	k. cinkas	
pl/37		PL5*50	S355J2+N	220	6	0.43	2.59	k. cinkas	
pl/38		PL5*50	S355J2+N	200	4	0.39	1.57	k. cinkas	
s/39		L75*6	S355J2	300	1	2.07	2.07	k. cinkas	
s/41		D20	S355J2	451	3	1.03	3.10	k. cinkas	
s/42		D20	S355J2	311	1	0.72	0.72	k. cinkas	
s/43		D20	S355J2	691	1	1.60	1.60	k. cinkas	
s/45		D12	S355J2	250	2	0.20	0.40	k. cinkas	
s/46		D12	S355J2	350	4	0.28	1.12	k. cinkas	
s/50		D24	S355J2	275	2	0.93	1.86	k. cinkas	
s/51		D24	S355J2	698	2	2.49	4.97	k. cinkas	
						Suvininimui: 2,0%	2.3		
						Cinkavimui: 3,0%	3.5		

Bendrosios pastabos				
Korozijos klasė	C3 (LST EN ISO 9223)	NDT patikra	EN 1090-2	1. Siūlių storis a, nebent pažymėta kitaip. 2. Nenurodytų siūlės, a=0,8t (t -ploniausio elemento storis). 3. Profilių sujungimo vietas derinti su projektuotojais. 4. Suvininimo siūliu paruošimas pagal LST EN ISO 9692-1; 5. Detales virinti visu lietimosi paviršiumi;
Antikorozinis padengimas	Karštas cinkavimas	Tolerancijų klasė	A	
Paviršiaus paruošimas	ISO 8501-3 Sa 2½ + ISO8501-1 P2	Gamyklinės medžiagos	LST EN ISO 14341-A G42	
Cinkavimo reikalavimai	LST EN ISO 1461:2009	Saugos klasė	RC2	
Konstrukcijų klasė	EXC2 (EN 1090-2)	Tarnavimo trukmė	50 metų.	

KVAL. PATV. DOK. NR.	R. Lazausko individuali veikla pagal pažymą Nr. 999001		STATINIO PROJEKTO PAVADINIMAS	
			TARPINĖS, PEREINAMOS ATRAMOS VIRŠŪNĖ	
26659	SK.PDV	Remigijus Lazauskas	DOKUMENTO PAVADINIMAS	
			Paaukštintas neizoliuotiems laidams	
LT	UŽSAKOVAS/STATYTOJAS		DOKUMENTO ŽYMUO	
	Užsakovas		Projekto numeris-PP10/2	
			Lapas	Lapų
			5	5